

# Contas Nacionais Trimestrais

**2º Trimestre de 2024**

**Coordenação de Contas Nacionais**

**03 de setembro de 2024**

# Tabela Resumo

## Principais resultados do PIB a preços de mercado

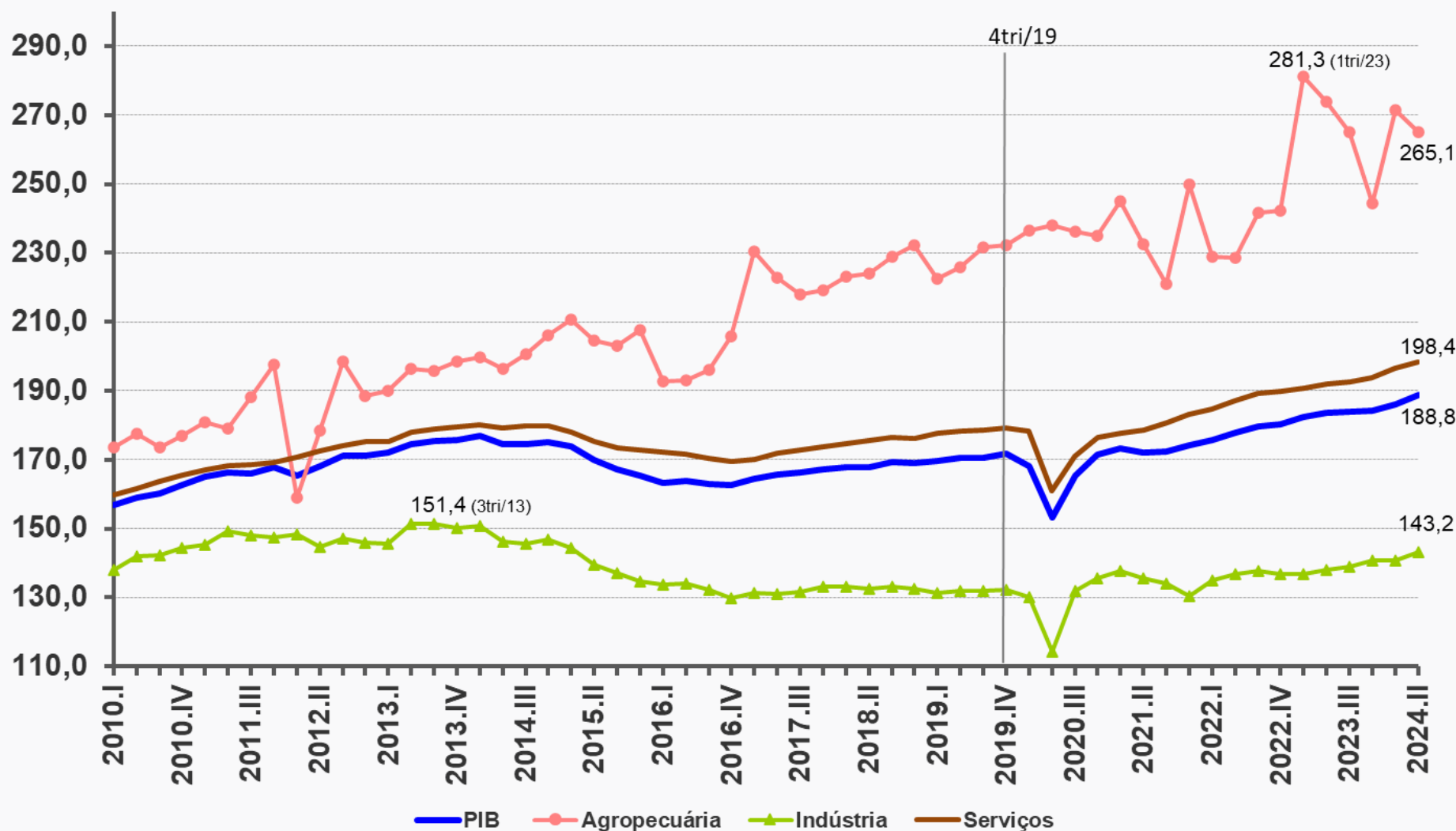
**TABELA I.1 - Principais resultados do PIB a preços de mercado do 2º Trimestre de 2023 ao 2º Trimestre de 2024**

Taxas (%)	2023.II	2023.III	2023.IV	2024.I	<b>2024.II</b>
Acumulado ao longo do ano / mesmo período do ano anterior < Anexo: Tabela 3 >	3,8	3,2	2,9	2,5	<b>2,9</b>
Últimos quatro trimestres / quatro trimestres imediatamente anteriores < Anexo: Tabela 4 >	3,7	3,1	2,9	2,5	<b>2,5</b>
Trimestre / mesmo trimestre do ano anterior < Anexo: Tabela 2 >	3,5	2,0	2,1	2,5	<b>3,3</b>
Trimestre / trimestre imediatamente anterior (com ajuste sazonal) < Anexo: Tabela 7 >	0,7	0,1	0,2	1,0	<b>1,4</b>

Fonte: IBGE, Diretoria de Pesquisas, Coordenação de Contas Nacionais

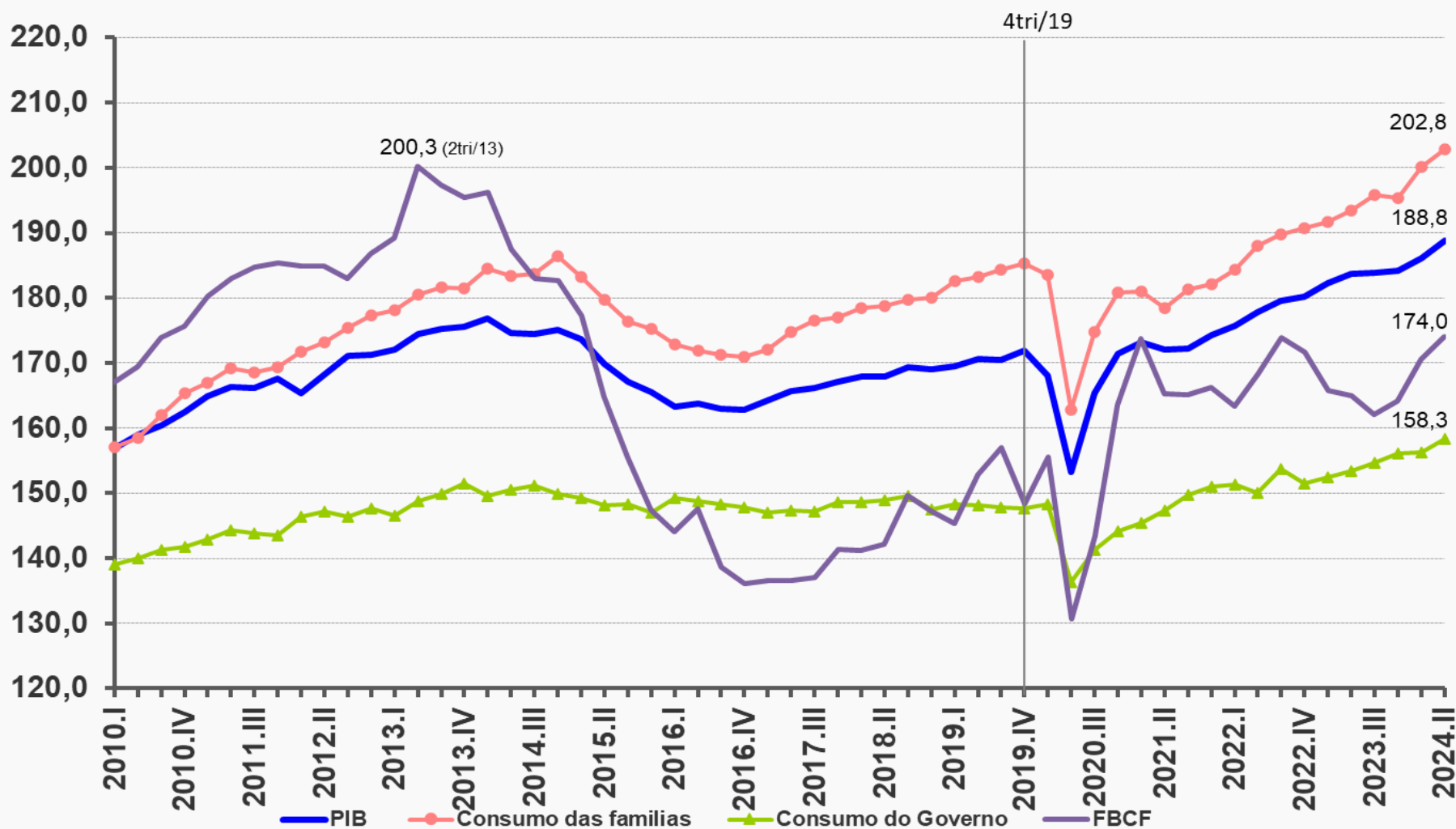
# Patamar PIB e Atividades econômicas

**GRÁFICO - Patamar PIB - Ótica da Produção**  
*Série encadeada com ajuste sazonal*



# Patamar PIB e Componentes da Demanda Interna

**GRÁFICO - Patamar PIB - Ótica da Demanda**  
*Série encadeada com ajuste sazonal*



# 2º Trimestre de 2024

**Série com ajuste sazonal**  
(em relação ao trimestre anterior)

# Taxa (%) trimestre em relação ao trimestre anterior (série com ajuste sazonal)

**PIB a preços de mercado 1,4**

## *Ótica da produção*

<b>Agropecuária</b>	<b>-2,3</b>
<b>Indústria</b>	<b>1,8</b>
<b>Serviços</b>	<b>1,0</b>
<b>Valor Adicionado pb</b>	<b>1,4</b>

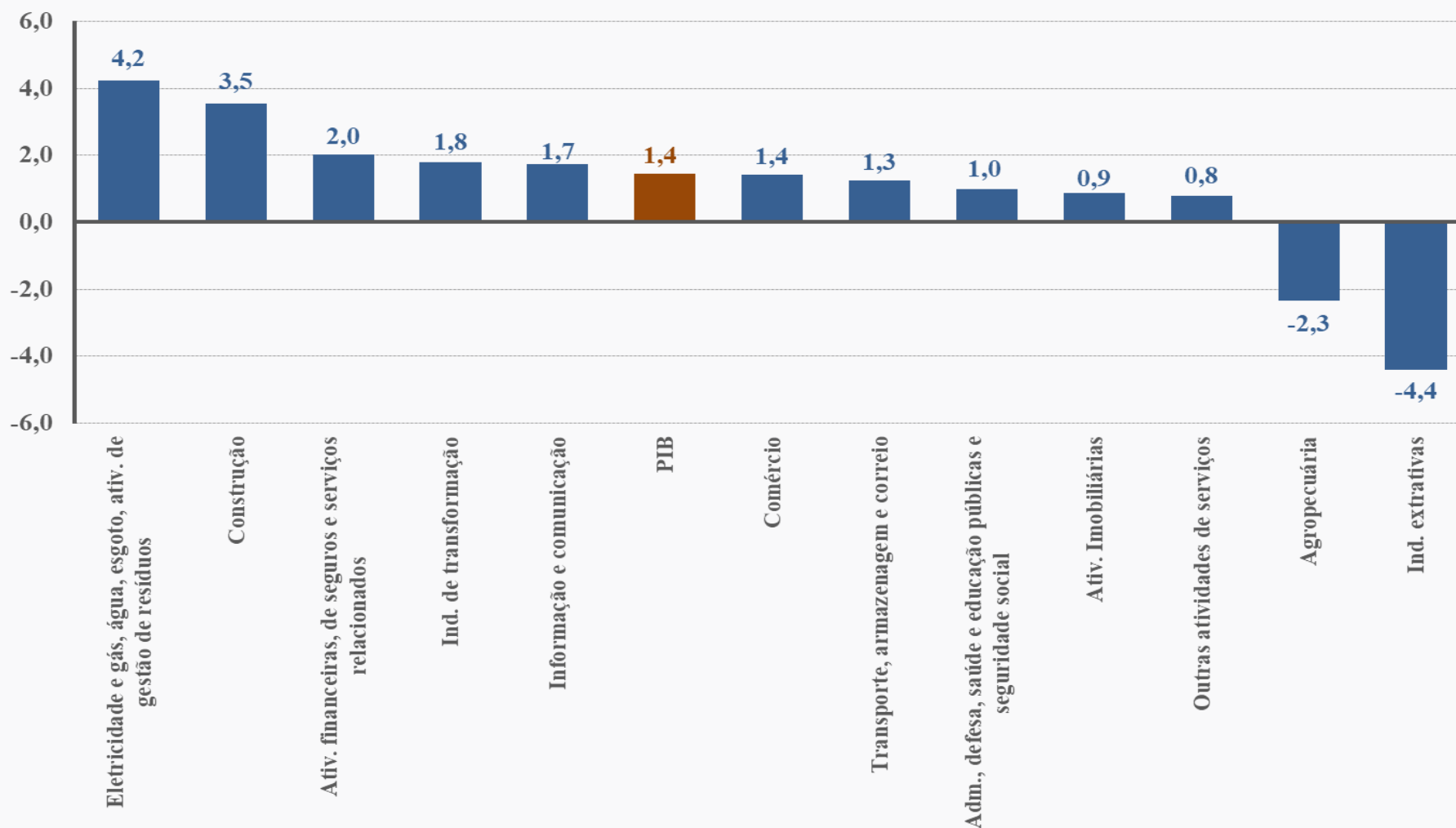
## *Ótica da despesa*

<b>Despesa de Consumo das Famílias</b>	<b>1,3</b>
<b>Despesa de Consumo do Governo</b>	<b>1,3</b>
<b>Formação Bruta de Capital Fixo</b>	<b>2,1</b>
<b>Exportações de Bens e Serviços</b>	<b>1,4</b>
<b>(-) Importações de Bens e Serviços</b>	<b>7,6</b>

# Ótica da produção

## Taxa (%) trimestre em relação ao trimestre anterior (série com ajuste sazonal)

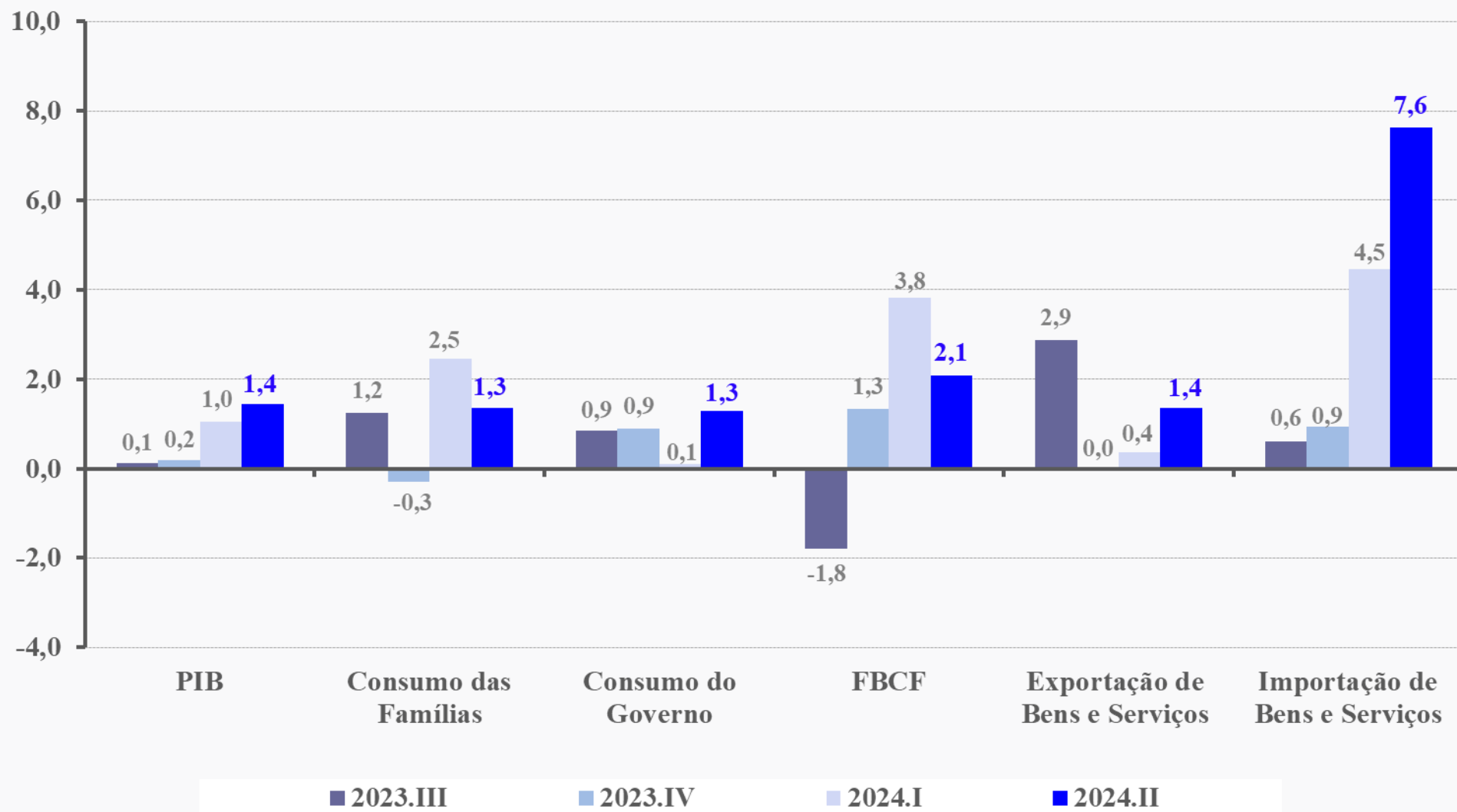
GRÁFICO I.1 - PIB e subsetores (com ajuste sazonal)  
Taxa (%) do trimestre em relação ao trimestre imediatamente anterior



# Ótica da despesa

## Taxa (%) trimestre em relação ao trimestre anterior (série com ajuste sazonal)

GRÁFICO I.2 - Componentes da Demanda (com ajuste sazonal)  
Taxa (%) do trimestre em relação ao trimestre imediatamente anterior





# 2º Trimestre de 2024

## Taxa trimestral

(em relação ao mesmo trimestre do ano anterior)

# Taxa (%) trimestral

(em relação ao mesmo trimestre do ano anterior)

**PIB a preços de mercado 3,3**

## Ótica da produção

<b>Agropecuária</b>	<b>-2,9</b>
<b>Indústria</b>	<b>3,9</b>
<b>Serviços</b>	<b>3,5</b>
<b>Valor Adicionado pb</b>	<b>3,0</b>
<b>Impostos sobre produtos</b>	<b>5,4</b>

## Ótica da despesa

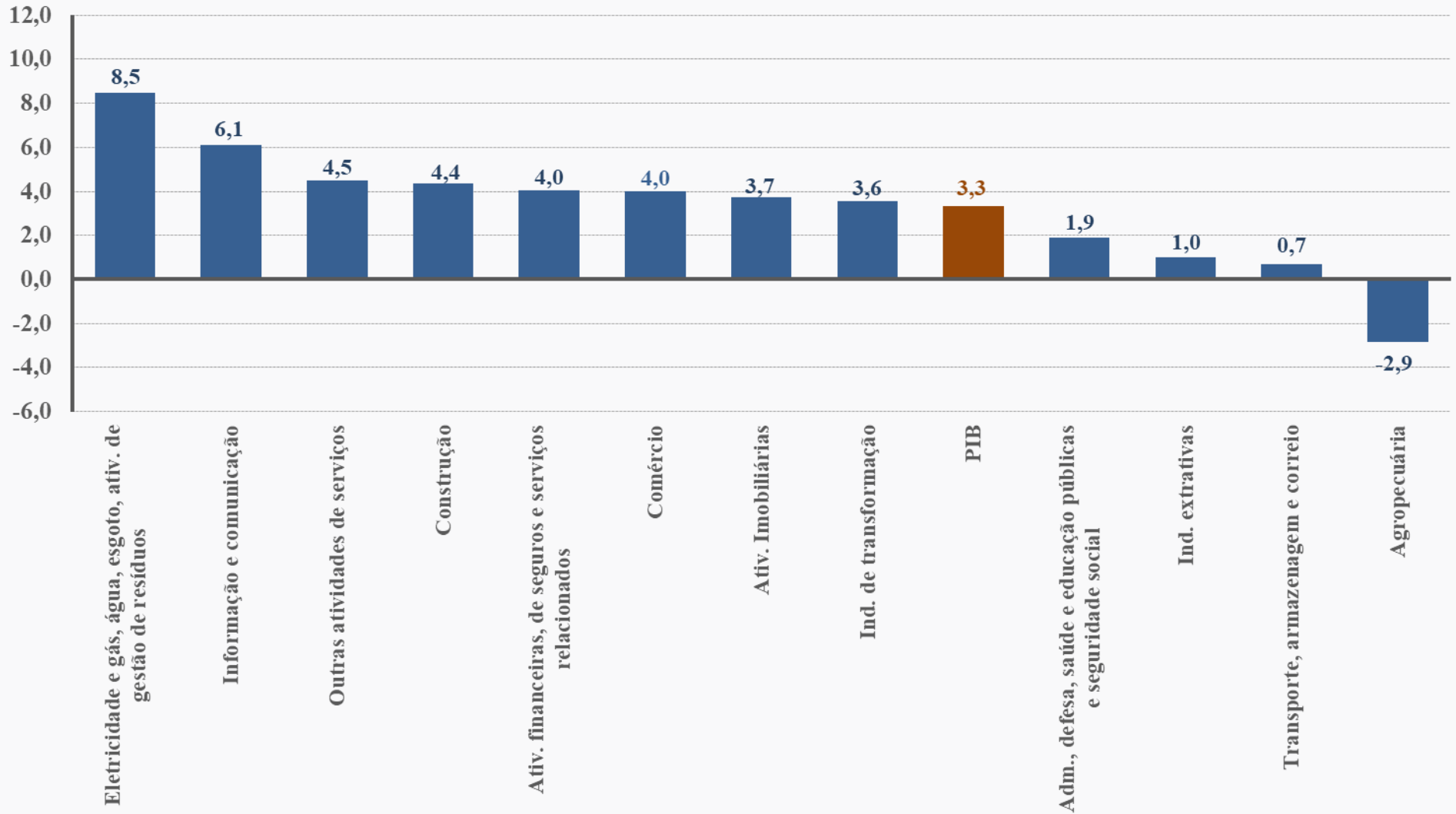
<b>Despesa de Consumo das Famílias</b>	<b>4,9</b>
<b>Despesa de Consumo do Governo</b>	<b>3,1</b>
<b>Formação Bruta de Capital Fixo</b>	<b>5,7</b>
<b>Exportações de Bens e Serviços</b>	<b>4,5</b>
<b>(-) Importações de Bens e Serviços</b>	<b>14,8</b>

# Ótica da produção

## Taxa (%) trimestral (em relação ao mesmo trimestre do ano anterior)

GRÁFICO I.6 - PIB e subsetores

Taxa (%) do trimestre em relação ao mesmo trimestre do ano anterior



# Agropecuária

(2º tri 2024 em relação ao 2º tri 2023)

**-2,9%**

Destaques - Estimativa anual - LSPA, divulgado em agosto/24

## Contribuições Negativas



**Soja**  
**-4,3%**



**Milho**  
**-10,3%**

## Contribuições Positivas



**Café**  
**6,6%**



**Algodão**  
**10,8%**

- Perda de produtividade nas culturas destacadas, com exceção do café
- Estimativas da Pecuária e Produção Florestal apontam contribuição positiva

# Indústria

(2º tri 2024 em relação ao 2º tri 2023)

**3,9%**

## Contribuições Positivas



Prod. e distrib.  
de eletricidade,  
gás e água

**8,5%**



Construção

**4,4%**



Transformação

**3,6%**



Extrativas

**1,0%**

# Indústrias Extrativas

(2º tri 2024 em relação ao 2º tri 2023)

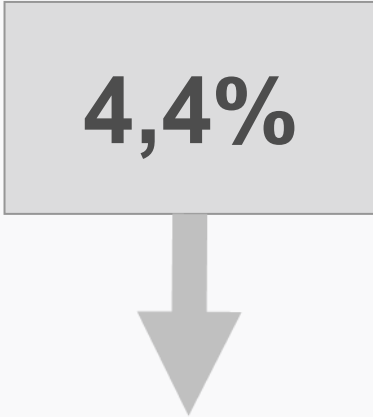


1,0%

Desempenho puxado principalmente pelo crescimento da extração de petróleo e gás

# Construção

(2º tri 2024 em relação ao 2º tri 2023)



4,4%

Crescimento da ocupação na construção\*

Acréscimo da produção de insumos típicos na construção\*\*

\* Segundo a PNAD contínua/IBGE

\*\* Segundo a PIM-PF/IBGE

# Indústria Transformação

(2º tri 2024 em relação ao 2º tri 2023)

3,6%

---

## Principais Contribuições Positivas

---

- Indústria alimentícia
- Outros equipamentos de transporte
- Máquinas e aparelhos elétricos
- Indústria moveleira
- Indústria automotiva



# Serviços

(2º tri 2024 em relação ao 2º tri 2023)

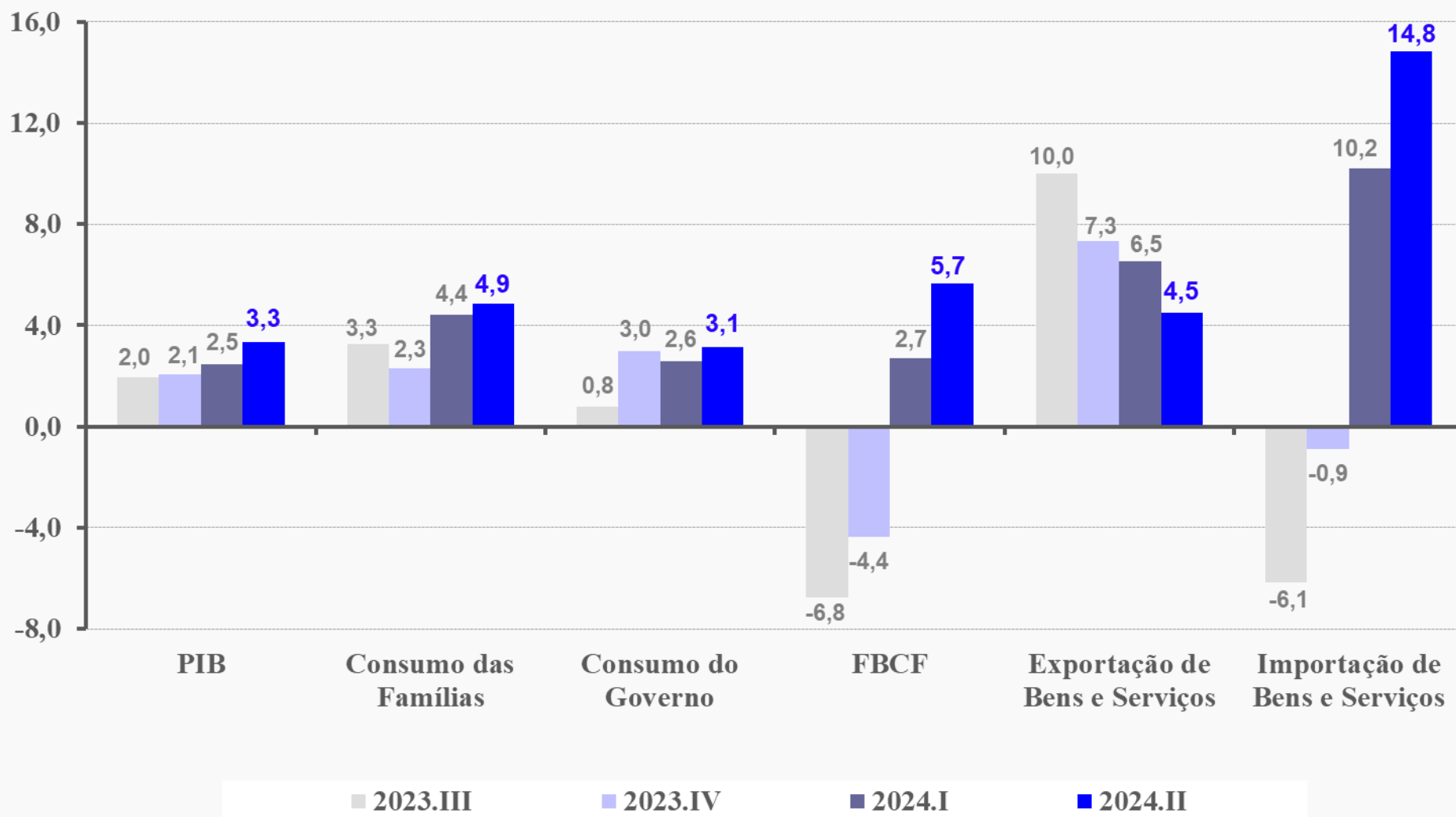
3,5%

- 
- **Informação e comunicação (6,1%)**
  - **Outras ativ. serviços (4,5%)** → **Serv. Profissionais; Serv. alimentação  
Saúde mercantil**
  - **Intermediação financeira e seguros (4,0%)**
  - **Comércio (atacadista e varejista) (4,0%)**
  - **Atividades imobiliárias (3,7%)**
- 
- **Adm., saúde e educação públicas e seguridade social (1,9%)**
  - **Transporte, armazenagem e correio (0,7%)**

# Ótica da despesa

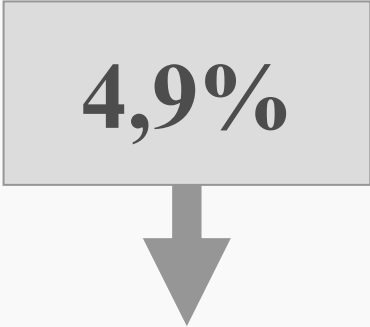
## Taxa (%) trimestral (em relação ao mesmo trimestre do ano anterior)

GRÁFICO I.7 - Componentes da Demanda  
Taxa (%) do trimestre em relação ao mesmo trimestre do ano anterior



# Consumo das Famílias

(2º tri 2024 em relação ao 2º tri 2023)



4,9%

Melhora no mercado de trabalho (crescimento da massa salarial real)\*

Programas de transferência de renda às famílias

Crescimento nominal de 11% do saldo de operações de crédito do sistema financeiro nacional para as pessoas físicas\*\*

SELIC alcançou 10,5% a.a no 2tri/2024 contra 13,2% a.a no 2tri/2023

IPCA variou 3,9% no 2tri/2024 contra 3,8% no 2tri/2023

\* Segundo PNAD contínua / IBGE

\*\* Segundo nota para imprensa do BACEN

# FBCF

(2º tri 2024 em relação ao 2º tri 2023)



5,7%

Crescimento na importação e produção interna de bens de capital em conjunto com o desempenho positivo da construção e do desenvolvimento de software

# Setor Externo

(2º tri 2024 em relação ao 2º tri 2023)

**Exportação  
de bens e serviços  
4,5%**

**Importação  
de bens e serviços  
14,8%**

## Destaques

- Extrativa mineral
- Produtos alimentícios
- Produtos agropecuários
- Derivados de petróleo

## Destaques

- Veículos
- Produtos químicos
- Produtos de metal
- Produtos agropecuários
- Serviços

# 1º Semestre de 2024

## Taxa acumulada no semestre (em relação ao mesmo período do ano anterior)

## Taxa (%) acumulada no semestre (em relação ao mesmo período do ano anterior)

**PIB a preços de mercado 2,9**

### *Ótica da produção*

<b>Agropecuária</b>	<b>-2,9</b>
<b>Indústria</b>	<b>3,4</b>
<b>Serviços</b>	<b>3,3</b>
<b>Valor Adicionado pb</b>	<b>2,7</b>
<b>Impostos sobre produtos</b>	<b>4,4</b>

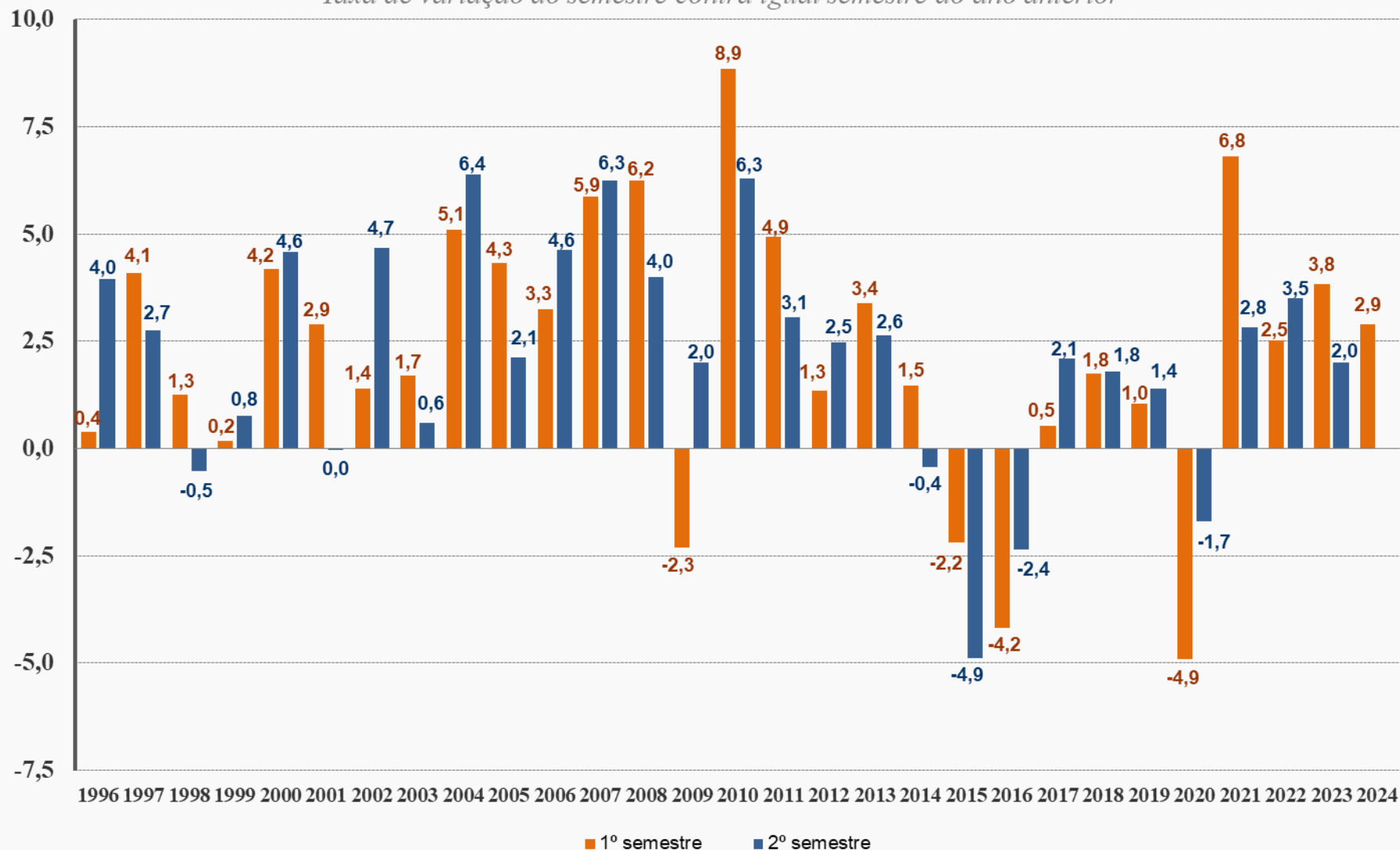
### *Ótica da despesa*

<b>Despesa de Consumo das Famílias</b>	<b>4,6</b>
<b>Despesa de Consumo do Governo</b>	<b>2,9</b>
<b>Formação Bruta de Capital Fixo</b>	<b>4,2</b>
<b>Exportações de Bens e Serviços</b>	<b>5,4</b>
<b>(-) Importações de Bens e Serviços</b>	<b>12,6</b>

# Taxa (%) acumulada no semestre (em relação ao mesmo período do ano anterior)

## GRÁFICO II.1 - PIB *semestral*

*Taxa de variação do semestre contra igual semestre do ano anterior*





# 2º Trimestre de 2024

**Taxa acumulada  
nos últimos 4 trimestres**  
(contra os 4 trimestres imediatamente anteriores)

# Taxa (%) acumulada nos últimos quatro trimestres (contra os quatro trimestres imediatamente anteriores)

**PIB a preços de mercado 2,5**

## *Ótica da produção*

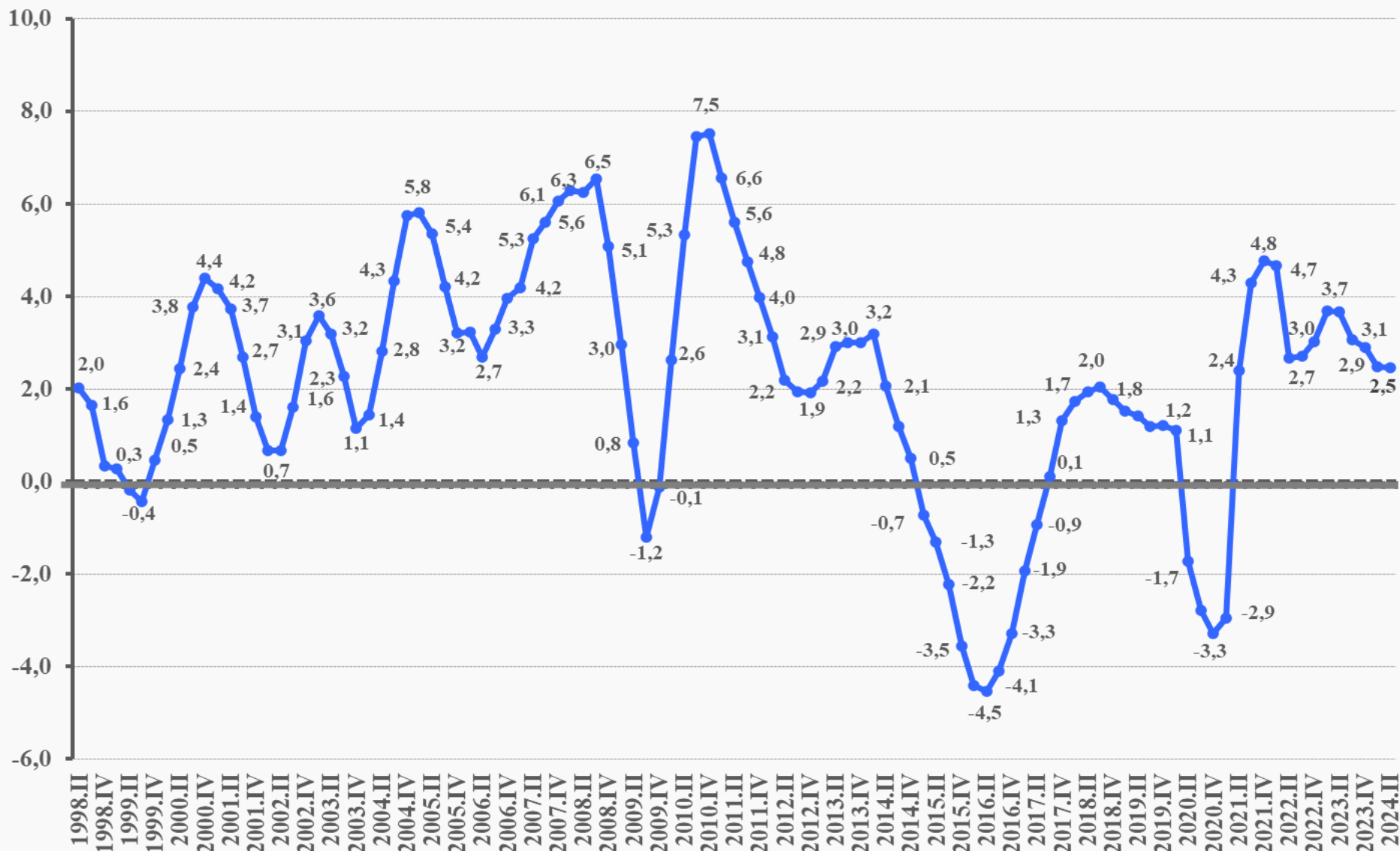
<b>Agropecuária</b>	<b>0,0</b>
<b>Indústria</b>	<b>2,6</b>
<b>Serviços</b>	<b>2,6</b>
<b>Valor Adicionado pb</b>	<b>2,4</b>
<b>Impostos sobre produtos</b>	<b>2,7</b>

## *Ótica da despesa*

<b>Despesa de Consumo das Famílias</b>	<b>3,7</b>
<b>Despesa de Consumo do Governo</b>	<b>2,4</b>
<b>Formação Bruta de Capital Fixo</b>	<b>-0,9</b>
<b>Exportações de Bens e Serviços</b>	<b>7,0</b>
<b>(-) Importações de Bens e Serviços</b>	<b>4,1</b>

# Taxa (%) acumulada nos últimos 4 trimestres (contra os 4 trimestres imediatamente anteriores)

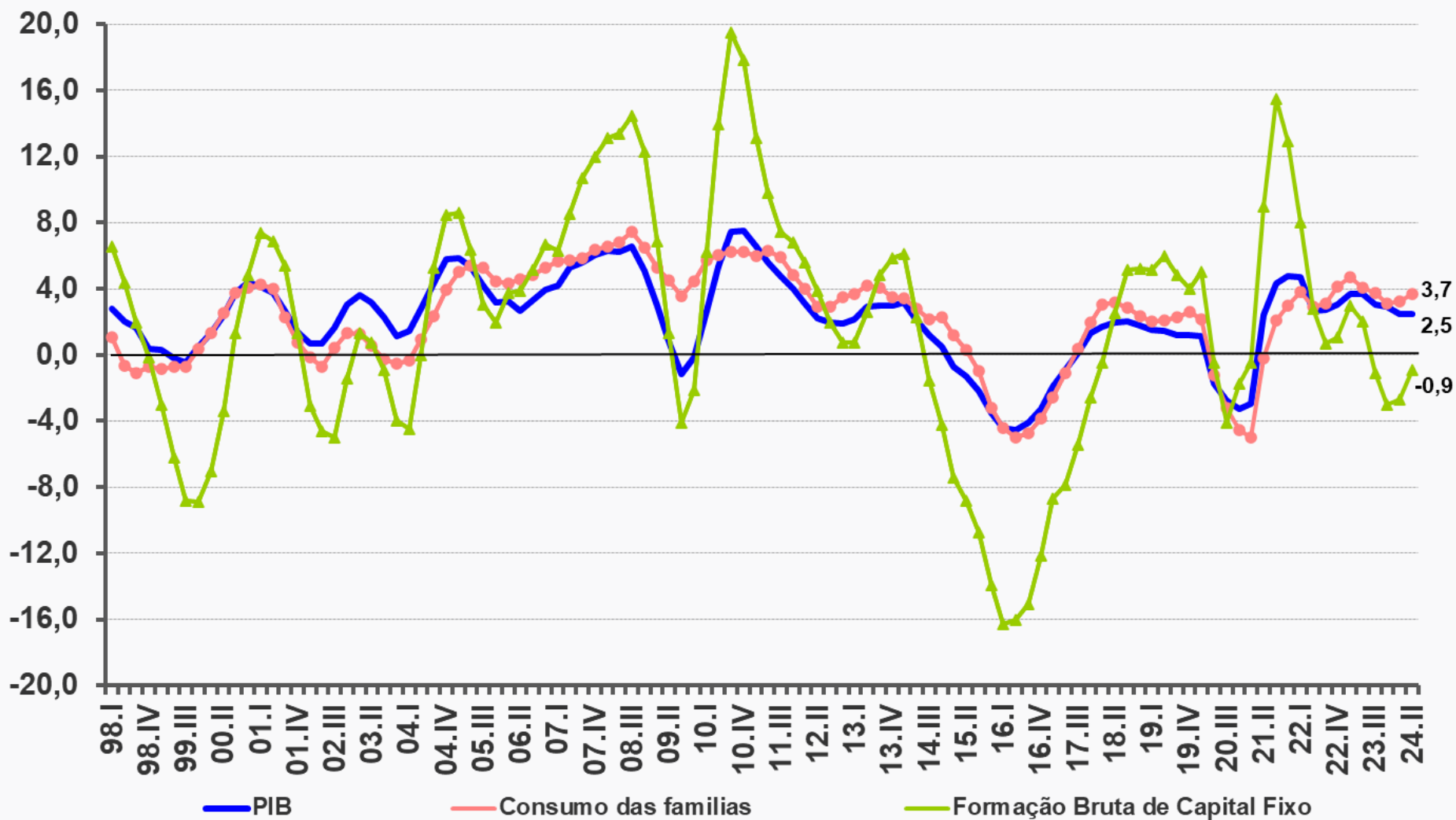
GRÁFICO I.9 - PIB a preços de mercado  
Taxa (%) acumulada em quatro trimestres



# PIB x Consumo das Famílias x FBCF

GRÁFICO - Comparação PIB x Consumo das Famílias x FBCF

Taxa (%) acumulada em quatro trimestres



# 2º Trimestre de 2024

## Valores correntes e Conta Econômica Integrada

# Valores Correntes

## PIB alcançou R\$ 2,9 trilhões no 2ºtri de 2024

**Tabela III.1 Classes de atividade no valor adicionado a preços básicos e componentes do PIB pela ótica da despesa**

Especificação	Valores Correntes (R\$ milhões)					
	2023.II	2023.III	2023.IV	2023	2024.I	2024.II
Agropecuária	191.353	153.953	108.622	677.572	192.242	199.905
Indústria	599.162	621.630	637.047	2.416.916	573.674	619.665
Serviços	1.575.031	1.611.625	1.723.916	6.392.099	1.586.933	1.680.517
<b>Valor Adicionado a Preços Básicos</b>	<b>2.365.546</b>	<b>2.387.209</b>	<b>2.469.585</b>	<b>9.486.587</b>	<b>2.352.849</b>	<b>2.500.087</b>
Impostos sobre produtos	335.559	353.753	361.755	1.369.526	361.068	387.564
<b>PIB a Preços de Mercado</b>	<b>2.701.105</b>	<b>2.740.961</b>	<b>2.831.340</b>	<b>10.856.112</b>	<b>2.713.917</b>	<b>2.887.650</b>
Despesa de Consumo das Famílias	1.686.036	1.748.885	1.808.771	6.875.022	1.760.736	1.818.248
Despesa de Consumo do Governo	485.770	479.745	595.197	1.977.855	442.787	532.766
Formação Bruta de Capital Fixo	442.974	455.020	457.115	1.795.465	458.829	484.442
Exportações de Bens e Serviços	509.053	495.142	494.409	1.966.072	455.422	538.131
Importações de Bens e Serviços (-)	423.279	423.124	427.998	1.709.150	433.100	501.266
Variação de Estoque	551	-14.707	-96.154	-49.152	29.242	15.329

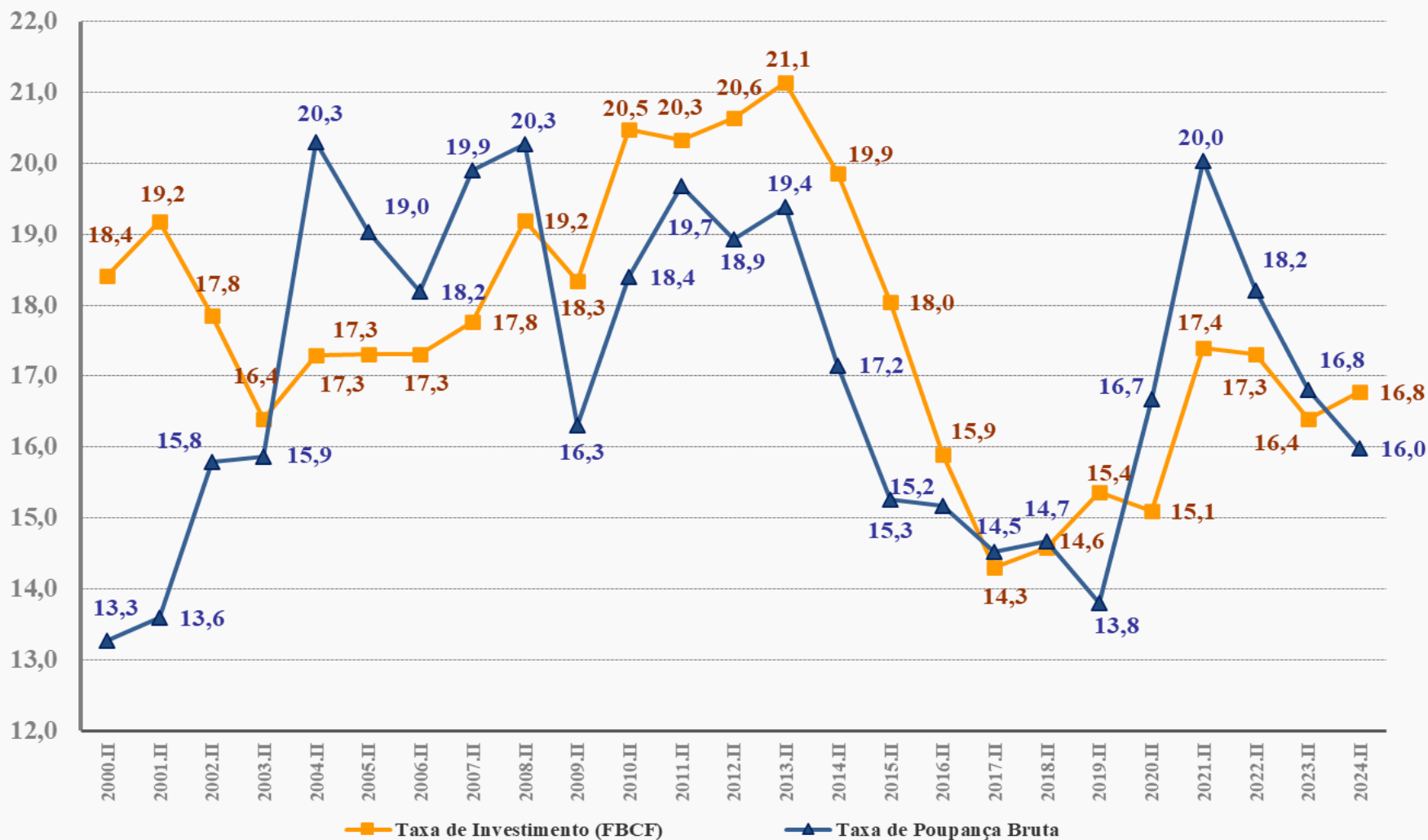
Fonte: IBGE, Diretoria de Pesquisas, Coordenação de Contas Nacionais.

Nota: Todos os resultados são calculados a partir das Contas Nacionais Trimestrais.

# Taxas de Investimento e Poupança (em % PIB)

## 2º Trimestre - 2000 a 2024

GRÁFICO III.1 - Taxa de Investimento e Taxa de Poupança Bruta  
(% do PIB)



# Capacidade/ Necessidade de Financiamento

**A Necessidade de Financiamento alcançou R\$ 38,4 bilhões, contra uma Capacidade de Financiamento de R\$ 10,5 bilhões no mesmo trimestre do ano anterior**

## **Contribuição:**

### Saldo Externo de Bens e Serviços

2tri/2024 : R\$ 36,9 bilhões

2tri/2023: R\$ 85,8 bilhões



**Redução de R\$ 48,9 bilhões**



# Participação % das Atividades Econômicas no Valor Adicionado a Preços Básicos

Tabela III.2- Participação percentual das classes e respectivas atividades no valor adicionado a preços básicos 2000/2005/2010-2023

Especificação	2000	2005	2010	2011	2012	2013	2014	2015	2016	2017	2018	2019	2020	2021	2022 <sup>(1)</sup>	2023 <sup>(1)</sup>
<b>Agropecuária</b>	<b>5,5</b>	<b>5,5</b>	<b>4,8</b>	<b>5,1</b>	<b>4,9</b>	<b>5,3</b>	<b>5,0</b>	<b>5,0</b>	<b>5,7</b>	<b>5,3</b>	<b>5,2</b>	<b>4,9</b>	<b>6,6</b>	<b>7,7</b>	<b>6,7</b>	<b>7,1</b>
<b>Indústria</b>	<b>26,7</b>	<b>28,5</b>	<b>27,4</b>	<b>27,2</b>	<b>26,0</b>	<b>24,9</b>	<b>23,8</b>	<b>22,5</b>	<b>21,2</b>	<b>21,1</b>	<b>21,8</b>	<b>21,8</b>	<b>22,5</b>	<b>25,8</b>	<b>26,3</b>	<b>25,5</b>
Ind. extrativas	1,4	3,1	3,3	4,4	4,5	4,2	3,7	2,1	1,0	1,6	2,7	2,9	2,9	5,5	5,5	4,2
Ind. de transformação	15,3	17,4	15,0	13,9	12,6	12,3	12,0	12,2	12,5	12,4	12,3	12,0	12,3	13,9	15,1	15,3
Eletricidade e gás, água, esgoto, ativ. de gestão de resíduos	3,1	3,4	2,8	2,7	2,4	2,0	1,9	2,4	2,7	2,8	2,9	3,0	3,2	2,9	2,4	2,6
Construção	7,0	4,6	6,3	6,3	6,5	6,4	6,2	5,7	5,1	4,3	4,0	3,9	4,1	3,6	3,4	3,5
<b>Serviços</b>	<b>67,7</b>	<b>66,0</b>	<b>67,8</b>	<b>67,7</b>	<b>69,1</b>	<b>69,9</b>	<b>71,2</b>	<b>72,5</b>	<b>73,1</b>	<b>73,5</b>	<b>73,0</b>	<b>73,3</b>	<b>70,9</b>	<b>66,5</b>	<b>67,0</b>	<b>67,4</b>
Comércio	8,1	10,8	12,6	12,9	13,4	13,5	13,6	13,3	12,9	13,2	13,0	12,9	12,5	12,5	12,8	12,0
Transporte, armazenagem e correio	3,7	3,5	4,3	4,4	4,5	4,5	4,6	4,4	4,4	4,3	4,4	4,5	4,1	3,9	3,2	3,6
Informação e comunicação	4,3	4,6	3,8	3,7	3,6	3,5	3,4	3,4	3,3	3,4	3,4	3,4	3,6	3,4	3,3	3,4
Ativ. financeiras, de seguros e serviços relacionados	6,8	7,1	6,8	6,4	6,4	6,0	6,4	7,1	7,9	7,6	7,0	7,2	6,9	5,8	7,0	7,6
Ativ. Imobiliárias	12,2	9,3	8,3	8,4	8,8	9,2	9,3	9,7	9,7	9,8	9,8	9,7	9,9	9,1	8,8	8,8
Outras atividades de serviços	16,9	14,8	15,7	15,9	16,5	16,9	17,4	17,4	17,5	17,6	17,9	18,1	16,4	15,9	16,3	16,7
Adm., defesa, saúde e educação públicas e seguridade social	15,7	16,0	16,3	16,1	15,9	16,4	16,4	17,2	17,4	17,6	17,4	17,4	17,4	15,8	15,6	15,3
<b>Valor adicionado a Preços Básicos</b>	<b>100,0</b>	<b>100,0</b>	<b>100,0</b>	<b>100,0</b>	<b>100,0</b>	<b>100,0</b>	<b>100,0</b>	<b>100,0</b>	<b>100,0</b>	<b>100,0</b>	<b>100,0</b>	<b>100,0</b>	<b>100,0</b>	<b>100,0</b>	<b>100,0</b>	<b>100,0</b>
Impostos sobre Produtos	16,3	17,8	17,7	17,6	17,6	17,1	16,2	16,3	15,7	16,1	17,5	16,2	15,4	16,8	15,4	14,4
<b>PIB a Preços de Mercado</b>	<b>116,3</b>	<b>117,8</b>	<b>117,7</b>	<b>117,6</b>	<b>117,6</b>	<b>117,1</b>	<b>116,2</b>	<b>116,3</b>	<b>115,7</b>	<b>116,1</b>	<b>117,5</b>	<b>116,2</b>	<b>115,4</b>	<b>116,8</b>	<b>115,4</b>	<b>114,4</b>

Fonte: IBGE, Diretoria de Pesquisas, Coordenação de Contas Nacionais.

(1) Resultados calculados a partir das Contas Nacionais Trimestrais.

# Participação % das Atividades e Classes no Valor Adicionado a Preços Básicos

Tabela III.2- Participação percentual das classes e respectivas atividades no valor adicionado a preços básicos - 2012/2023												
Especificação	Em %											
	% das atividades na classe											
	2012	2013	2014	2015	2016	2017	2018	2019	2020	2021	2022*	2023*
Agropecuária	100,0	100,0	100,0	100,0	100,0	100,0	100,0	100,0	100,0	100,0	100,0	100,0
Indústria	100,0	100,0	100,0	100,0	100,0	100,0	100,0	100,0	100,0	100,0	100,0	100,0
Ind. extrativas	17,5	16,7	15,6	9,5	4,8	7,6	12,3	13,2	13,0	21,3	20,7	16,4
Ind. de transformação	48,2	49,4	50,5	54,3	58,8	58,9	56,2	55,1	54,8	53,8	57,3	59,9
Eletricidade e gás, água, esgoto, ativ. de gestão de resíduos	9,4	8,2	7,9	10,6	12,5	13,0	13,1	13,8	14,1	11,1	9,2	10,2
Construção	24,9	25,7	25,9	25,5	23,9	20,4	18,5	17,9	18,0	13,8	12,8	13,6
Serviços	100,0	100,0	100,0	100,0	100,0	100,0	100,0	100,0	100,0	100,0	100,0	100,0
Comércio	19,4	19,3	19,1	18,4	17,7	17,9	17,8	17,7	17,7	18,8	19,1	17,8
Transporte, armazenagem e correio	6,5	6,4	6,4	6,1	6,0	5,9	6,0	6,1	5,8	5,9	4,8	5,3
Informação e comunicação	5,2	5,0	4,8	4,7	4,5	4,7	4,7	4,7	5,1	5,2	5,0	5,0
Ativ. financeiras, de seguros e serviços relacionados	9,2	8,6	9,0	9,8	10,7	10,3	9,6	9,9	9,7	8,7	10,4	11,2
Ativ. Imobiliárias	12,7	13,2	13,1	13,4	13,3	13,4	13,4	13,3	14,0	13,6	13,2	13,1
Outras atividades de serviços	23,9	24,2	24,5	24,0	24,0	23,9	24,6	24,6	23,1	24,0	24,3	24,9
Adm., defesa, saúde e educação públicas e seguridade social	23,1	23,5	23,1	23,7	23,9	24,0	23,8	23,7	24,5	23,8	23,3	22,7

Fonte: IBGE, Diretoria de Pesquisas, Coordenação de Contas Nacionais.

(1) Resultados calculados a partir das Contas Nacionais Trimestrais.

# Participação % dos Componentes da Demanda no PIB

Tabela II.3- Componentes da demanda no PIB 2000/2005/2010-2023

Especificação	2000	2005	2010	2011	2012	2013	2014	2015	2016	2017	2018	2019	2020	2021	2022 <sup>(1)</sup>	2023 <sup>(1)</sup>
Despesa de Consumo das Famílias	64,6	60,5	60,2	60,3	61,4	61,7	63,0	64,0	64,3	64,5	64,6	65,1	63,1	61,4	63,1	63,3
Despesa de Consumo do Governo	18,8	18,9	19,0	18,7	18,5	18,9	19,2	19,8	20,4	20,2	19,9	20,0	20,1	18,5	18,4	18,2
FBCF + Variação de Estoque	18,9	17,2	21,8	21,8	21,4	21,7	20,5	17,4	15,0	14,6	15,1	15,5	16,1	19,5	18,1	16,1
Exportações de Bens e Serviços	10,2	15,2	10,9	11,6	11,9	11,7	11,0	12,9	12,5	12,5	14,6	14,1	16,5	19,1	19,6	18,1
Importações de Bens e Serviços	(12,5)	(11,8)	(11,9)	(12,4)	(13,2)	(14,0)	(13,7)	(14,1)	(12,1)	(11,8)	(14,2)	(14,8)	(15,8)	(18,5)	(19,2)	(15,7)
PIB a Preços de Mercado	100,0	100,0	100,0	100,0	100,0	100,0	100,0	100,0	100,0	100,0	100,0	100,0	100,0	100,0	100,0	100,0

Fonte: IBGE, Diretoria de Pesquisas, Coordenação de Contas Nacionais.

(1) Resultados preliminares calculados a partir das Contas Nacionais Trimestrais.