

# EVOLUÇÃO DO DEFICIT NOMINAL E PRIMÁRIO E IMPACTOS NA DÍVIDA

Corecon-DF

Junho/2024

# Abrangência do Setor Público

NFSP – Governo Geral (Federal, Estadual e Municipal) + Banco Central + Empresas Estatais

DLSP - Governo Geral (Federal, Estadual e Municipal) + Banco Central + Empresas Estatais

DBGG – Governo Geral (Exclui Banco Central e Empresas Estatais)

# Mensuração do Déficit Abaixo da Linha

- Déficit Nominal =  $D_t - D_{t-1} = \text{Juros Nominais} + \text{Resultado Primário}$
- Juros Nominais =  $i(D_{t-1}) + \text{Prim}(1+i)^{0.5}-1$
- Resultado Primário =  $(D_t - D_{t-1}(1+i))/(1+i)^{0,5}$
  
- O Banco Central não calcula o Déficit Público, ele estima a partir do endividamento líquido do setor público

# Breve Histórico

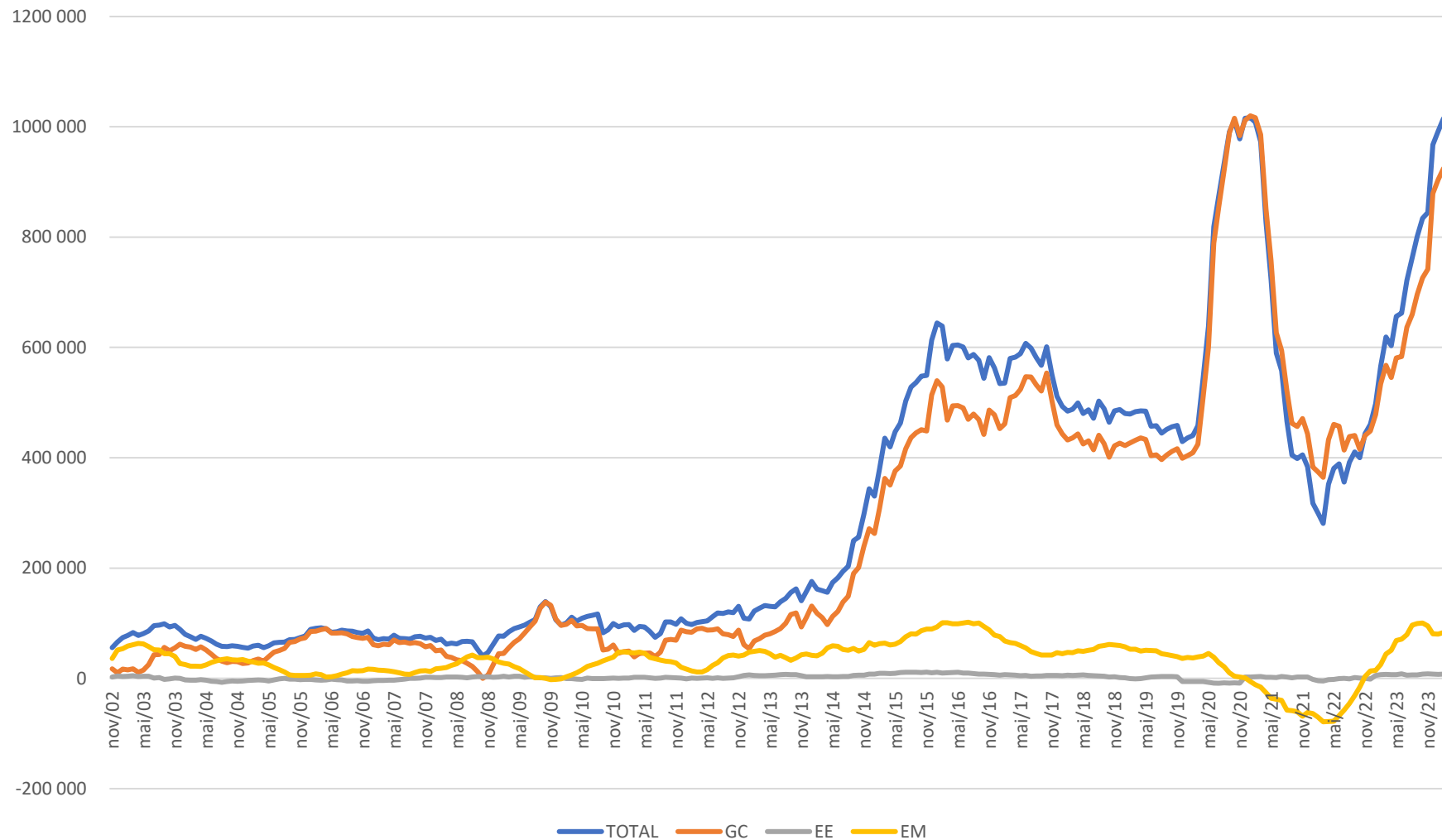
- As NFSP começaram a ser calculadas em 1982, no bojo dos acordos com o FMI; não se mensurava a Dívida, embora os fluxos eram originados desta;
- O Banco Central era considerado setor financeiro; na carta de intenções de 1990 o resultado do BC transferido passou a ser descontado dos fluxos das NFSP;
- A partir de 1991 passou-se a mensurar a DLSP e, a partir dos fluxos desta, a se mensurar as NFSP; essa metodologia é a que vige até o presente;
- Em 2001 o BC passou a publicar a DBGG

# Breve Histórico

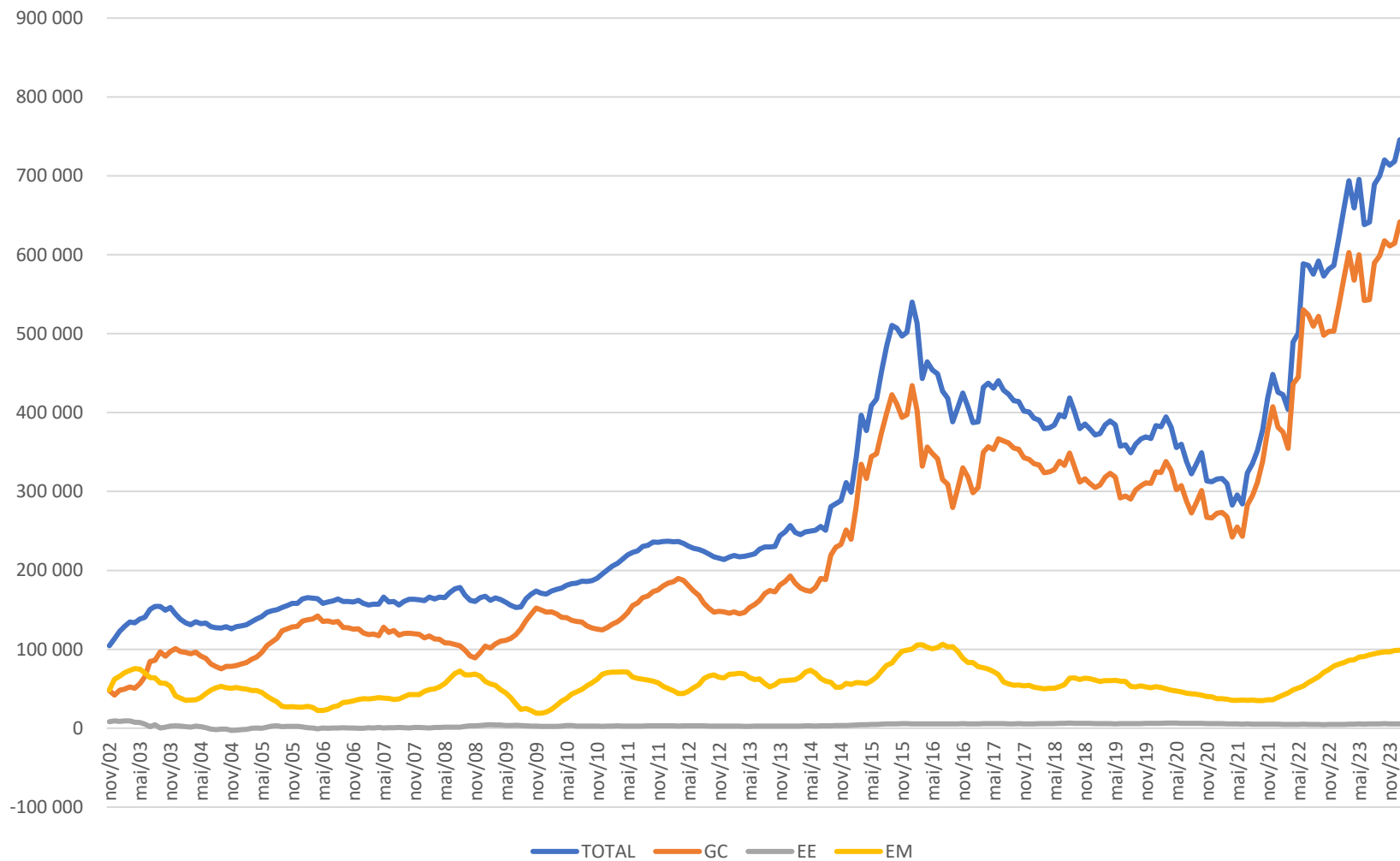
- Em 2008 (aprox.) foram feitas 3 alterações na metodologia:
  - Foram excluídos do conceito de setor público os conglomerados Petrobrás e Eletrobrás, por seguirem as regras de governança corporativa similares às das empresas privadas de capital aberto;
  - Alterado o conceito de DBGG excluindo a Carteira de Títulos do BC e incluindo as Operações Compromissadas do BC;
  - Passou-se a computar, como dívida externa, os títulos mobiliários negociados no mercado interno e em poder de não residentes.

NFSP

# NFSP NOMINAL - R\$ milhões acum. 12 m.

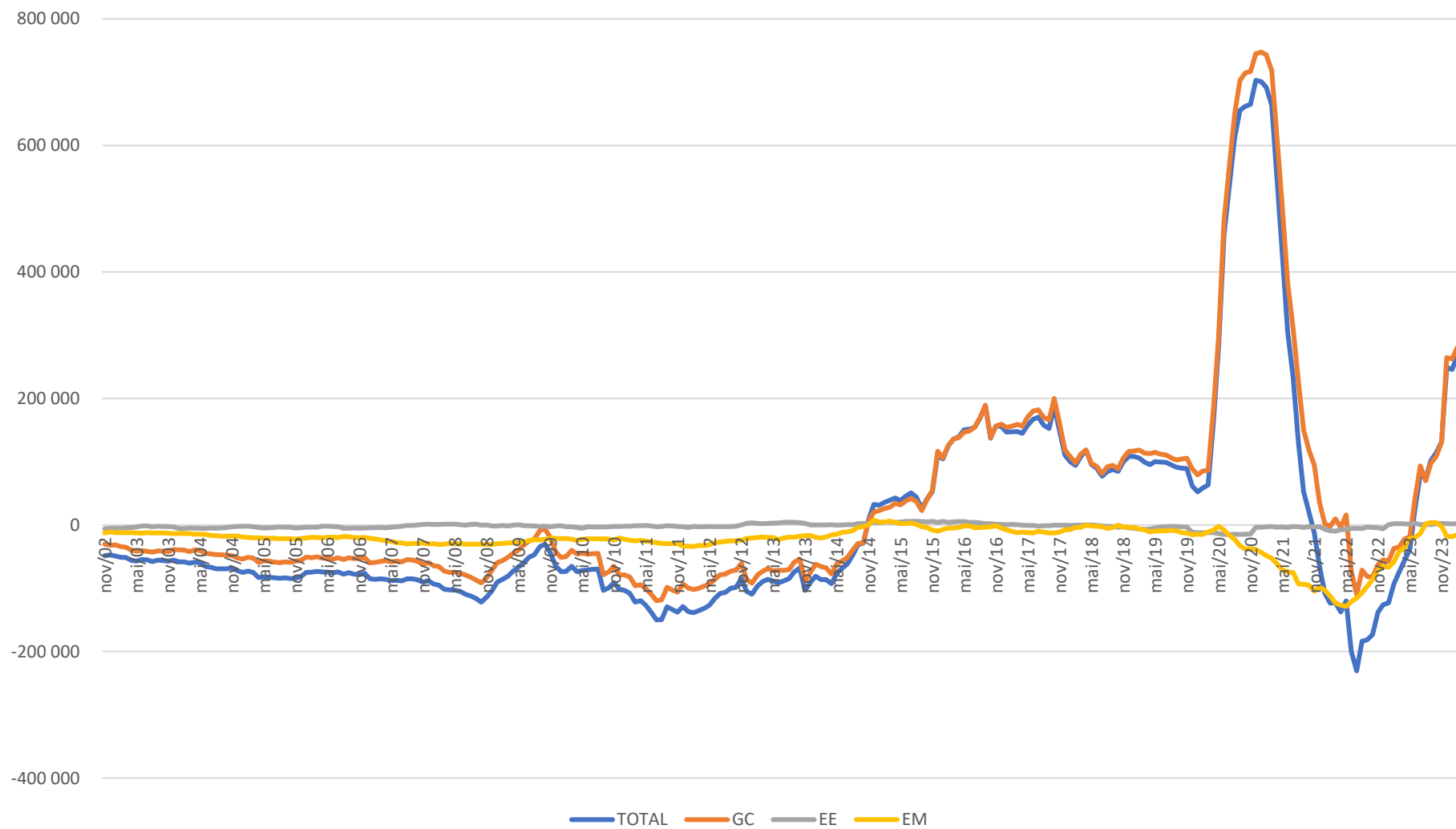


# JUROS - R\$ milhões aum. 12 m.

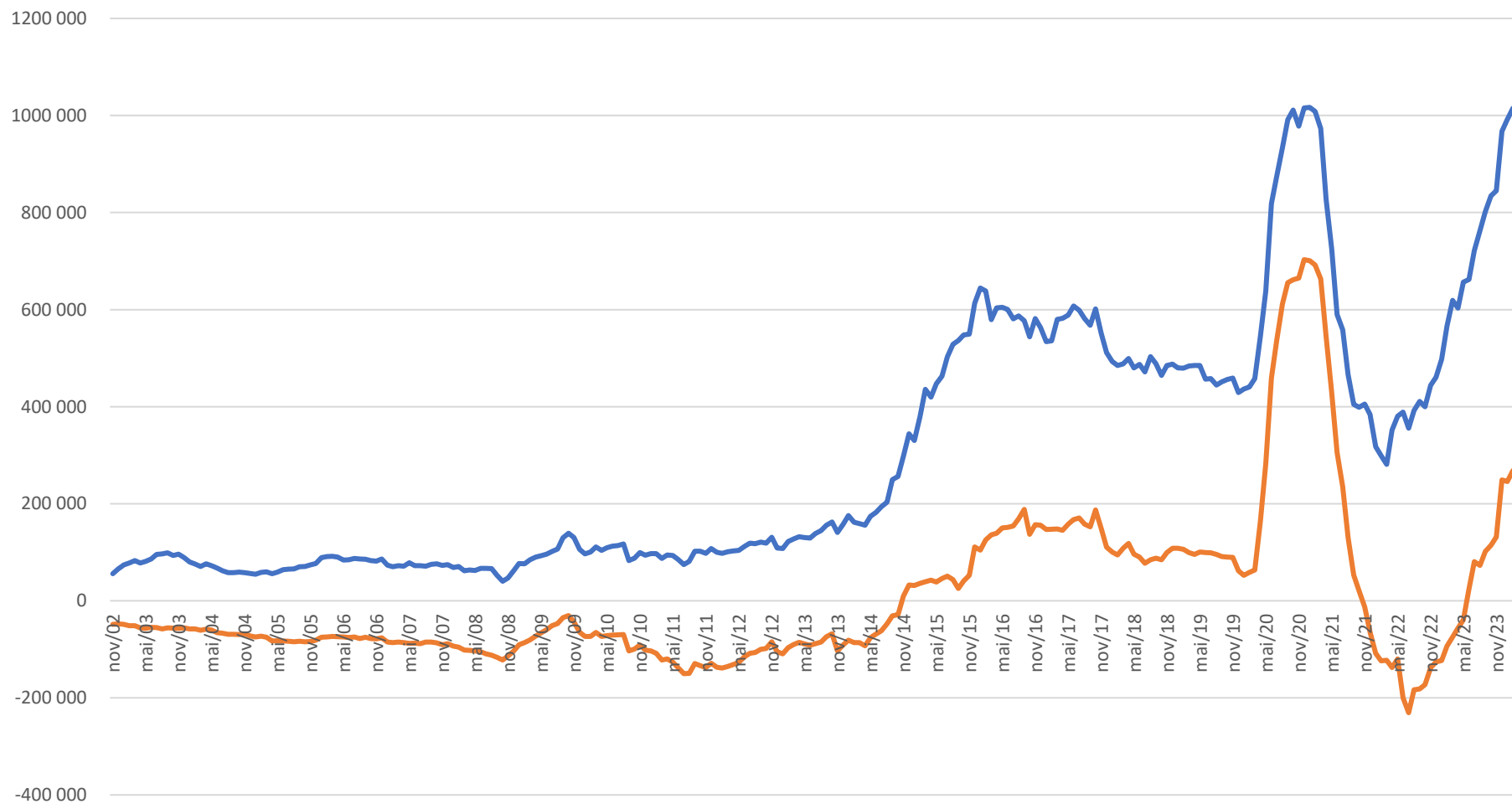




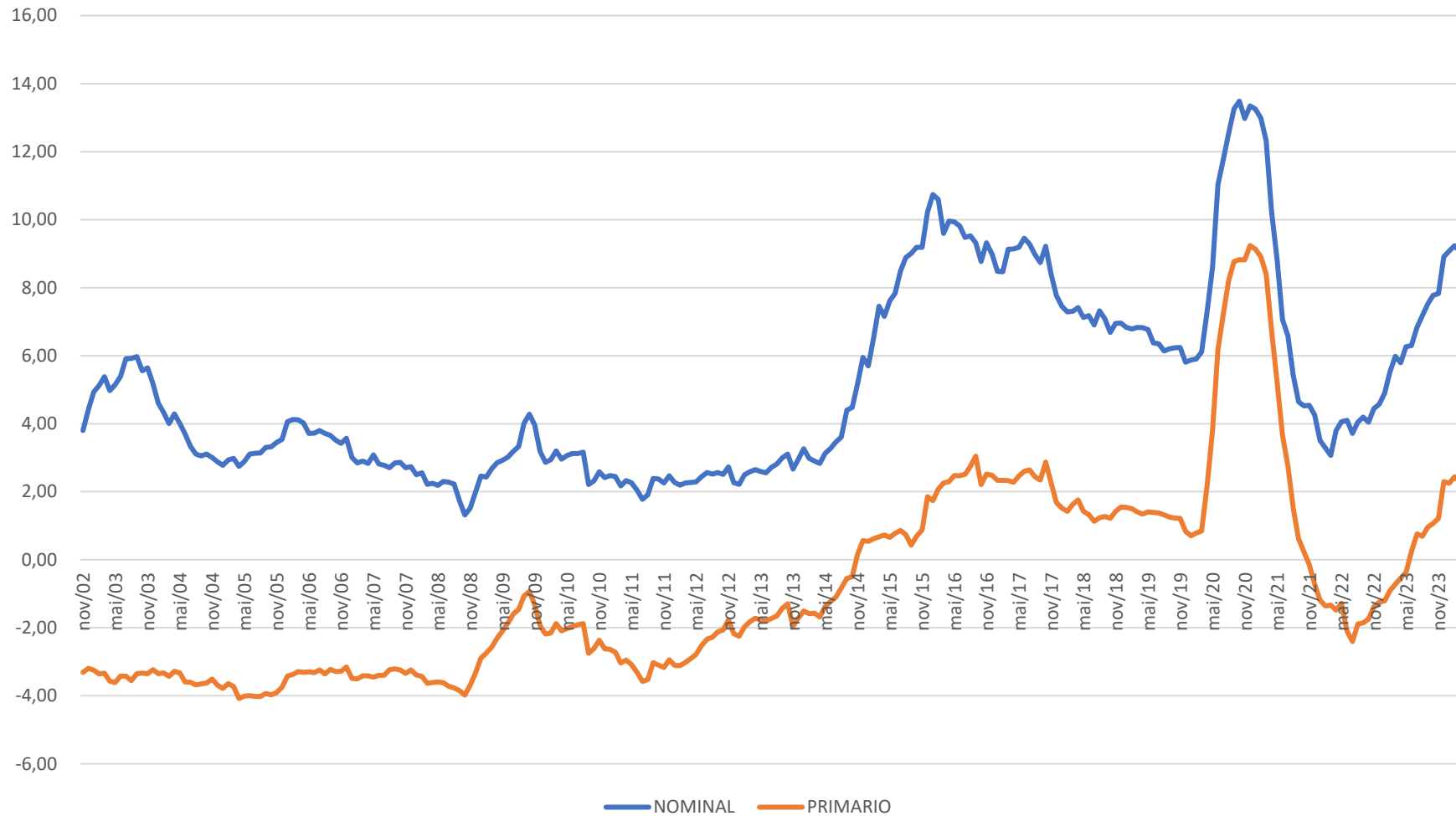
# PRIMARIO - R\$ milhões acum. 12 m.



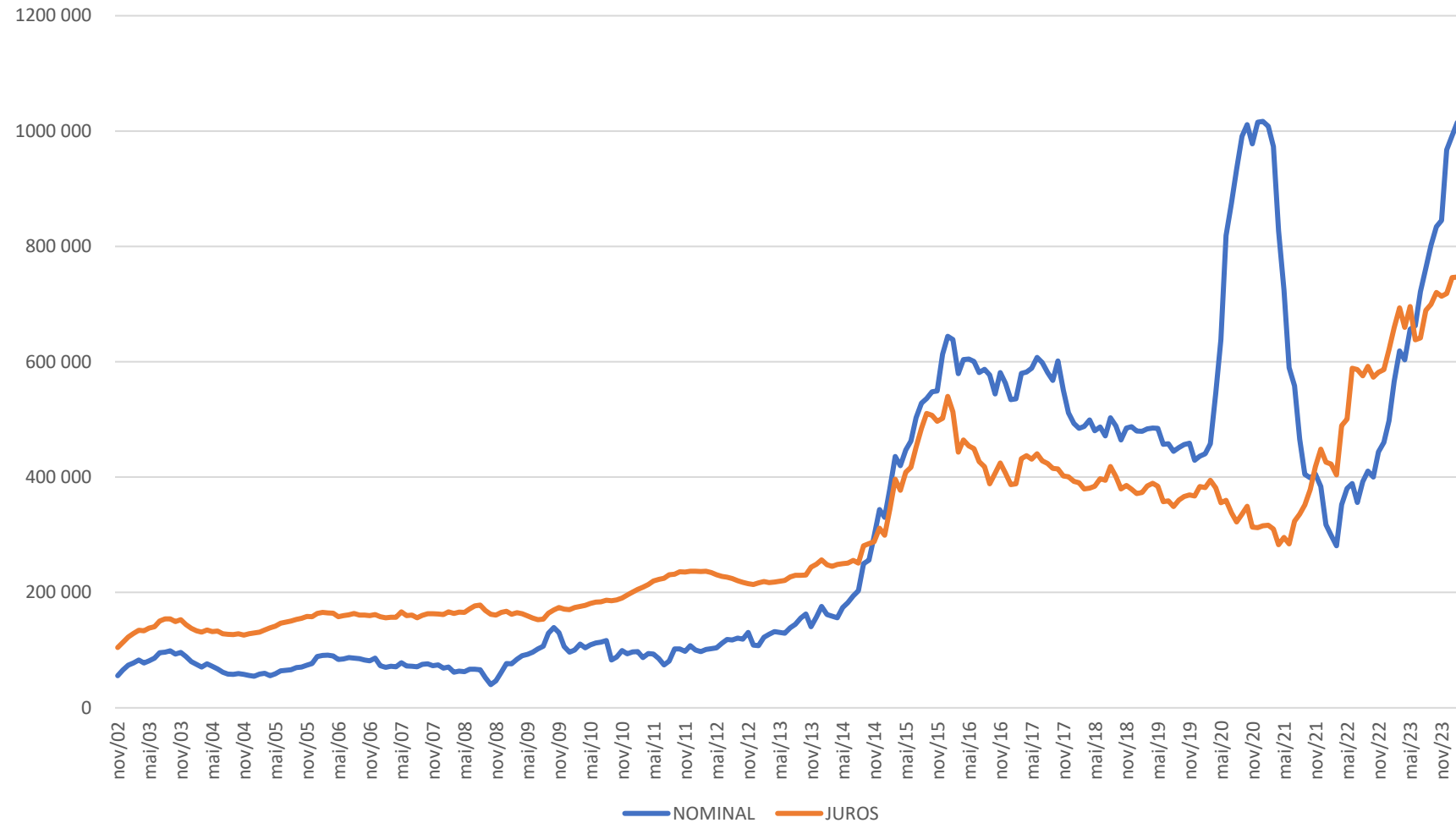
# NOMINAL E PRIMÁRIO - R\$ milhões acum. 12 m.



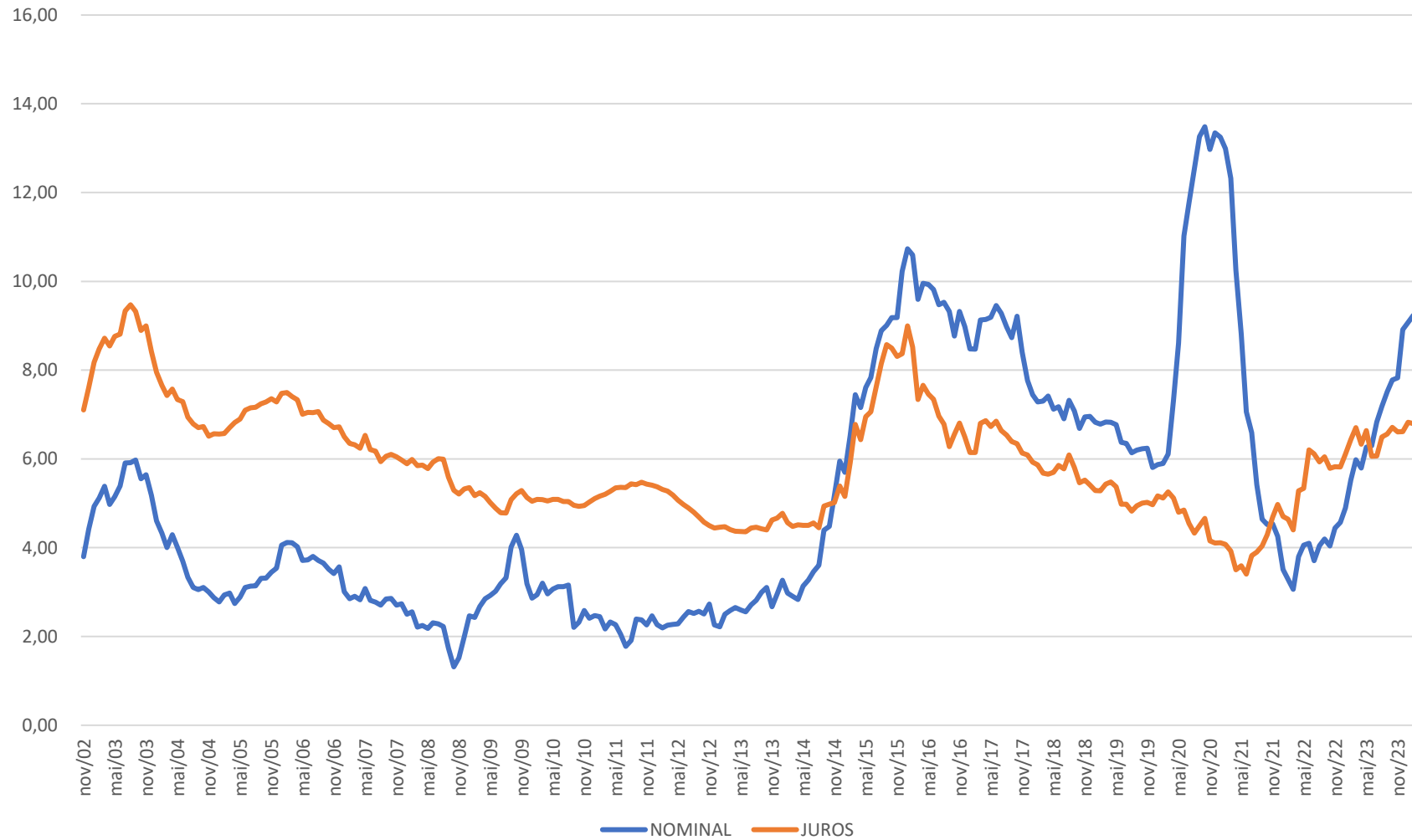
# NOMINAL E PRIMARIO % PIB acum. 12 m.



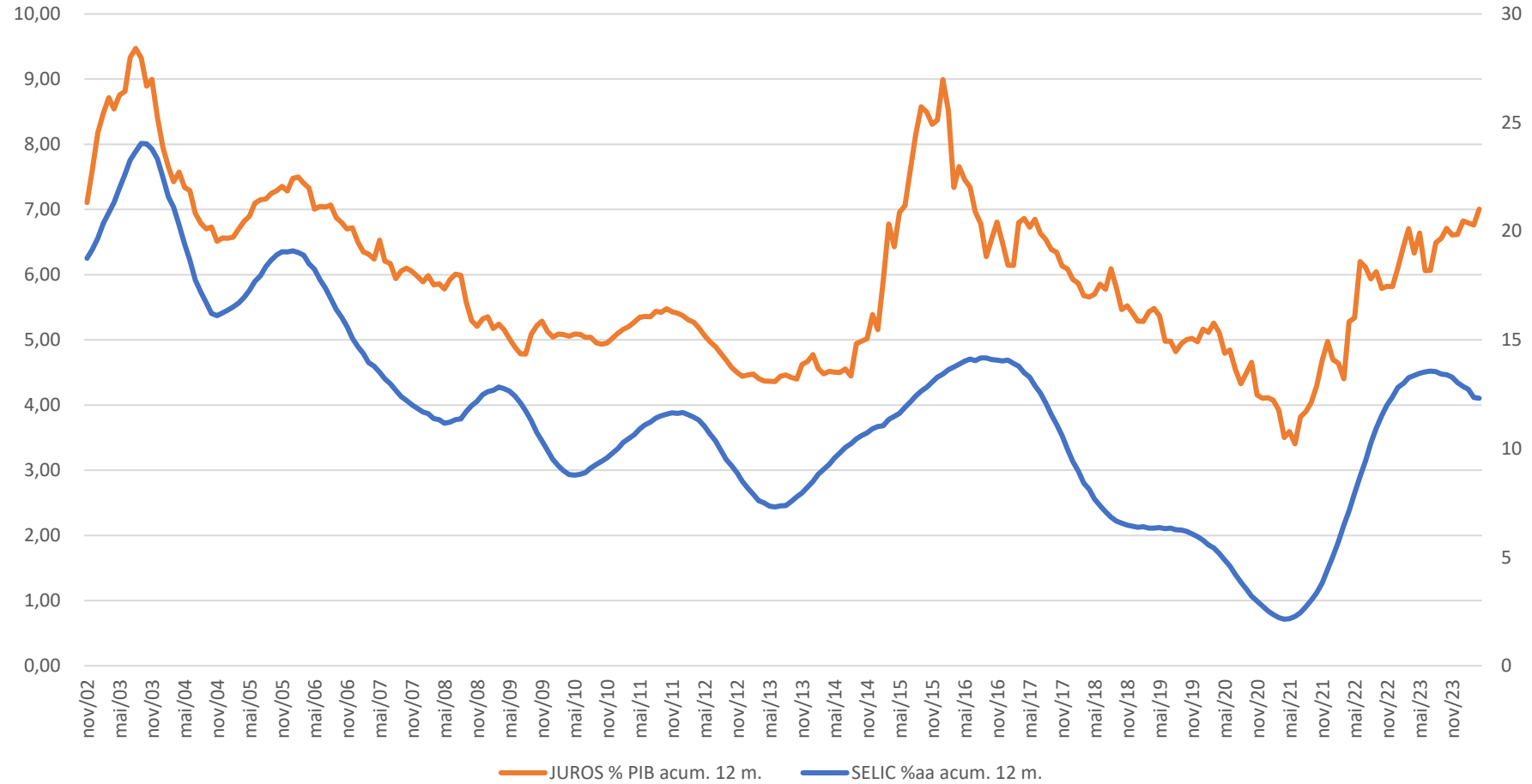
# NOMINAL E JUROS - R\$ milhões acum. 12 m.



# NOMINAL E JUROS - % PIB acum. 12 m.



# JUROS E TAXA SELIC

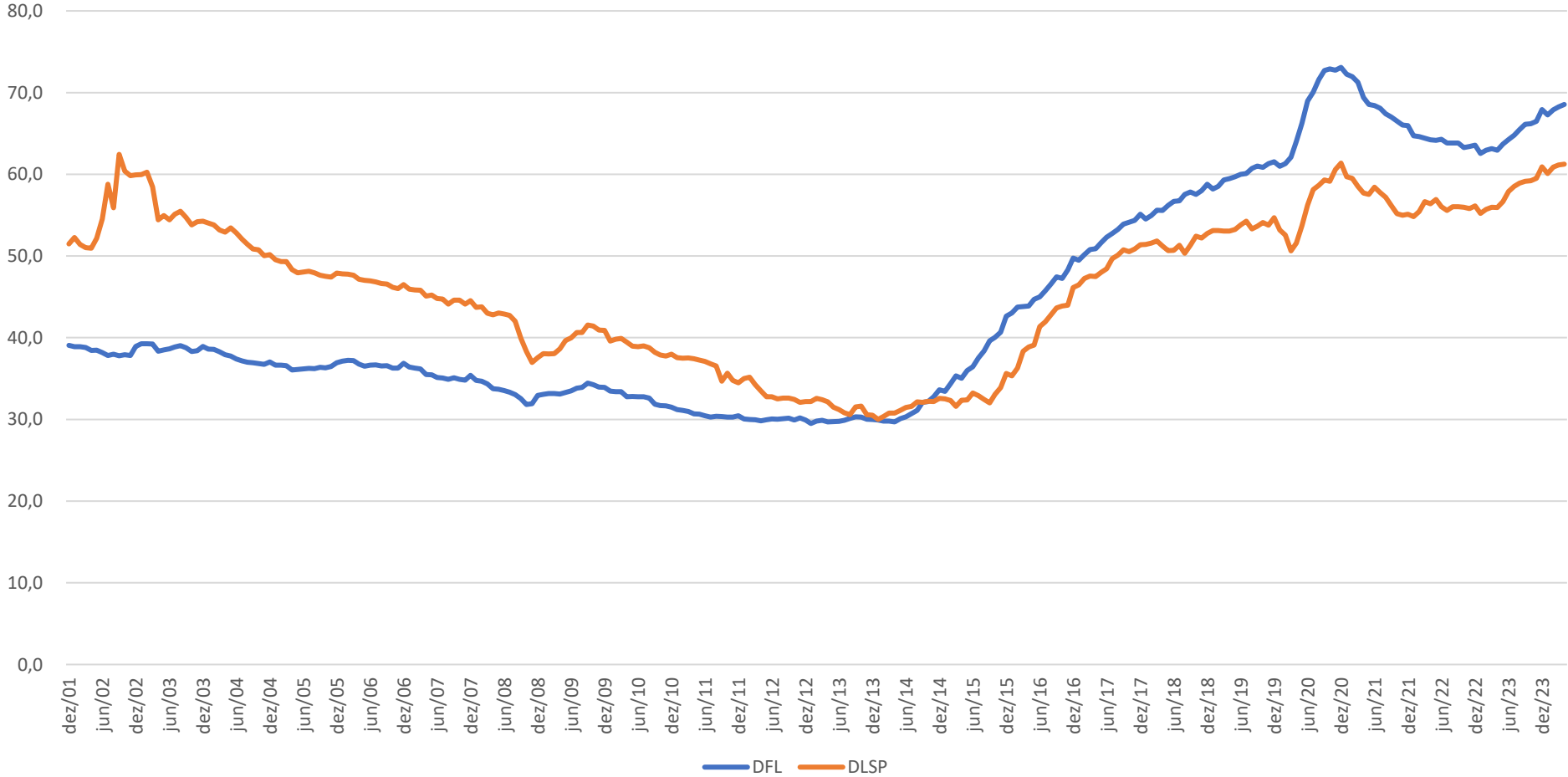


NFSP	Acumulado em 12 meses					
	NOMINAL		JUROS		PRIMÁRIO	
Mês	R\$ milhões	% PIB	R\$ milhões	% PIB	R\$ milhões	% PIB
dez/23	967.417	8,91	718.294	6,62	249.124	2,29
jan/24	991.878	9,08	745.888	6,83	245.990	2,25
fev/24	1.015.130	9,23	746.901	6,79	268.229	2,44
mar/24	998.612	9,06	745.743	6,76	252.869	2,29
abr/24	1.042.822	9,41	776.316	7,00	266.506	2,40
(-) Superavit (+) Deficit						
Fonte: BCB						

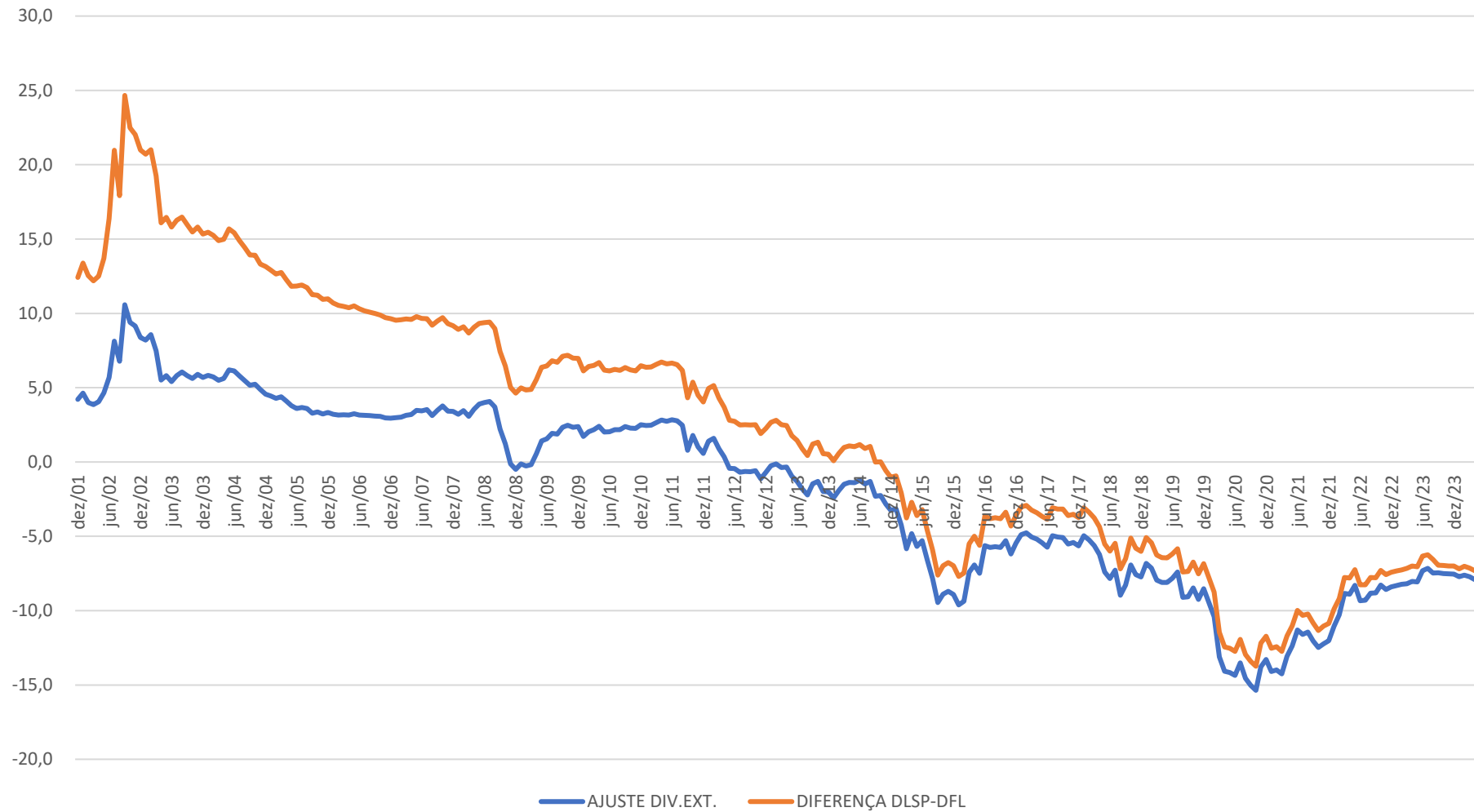
DLSP e NFSP Nominal					
	dez/23	jan/24	fev/24	mar/24	abr/24
DLSP	6.612.830	6.565.134	6.693.645	6.741.651	6.787.175
Nominal	-	22.232	113.858	62.981	69.638
Acumulado		6.590.597	6.704.455	6.767.437	6.837.075
Diferença		25.463	10.810	25.786	49.899



# DFL E DLSP % PIB

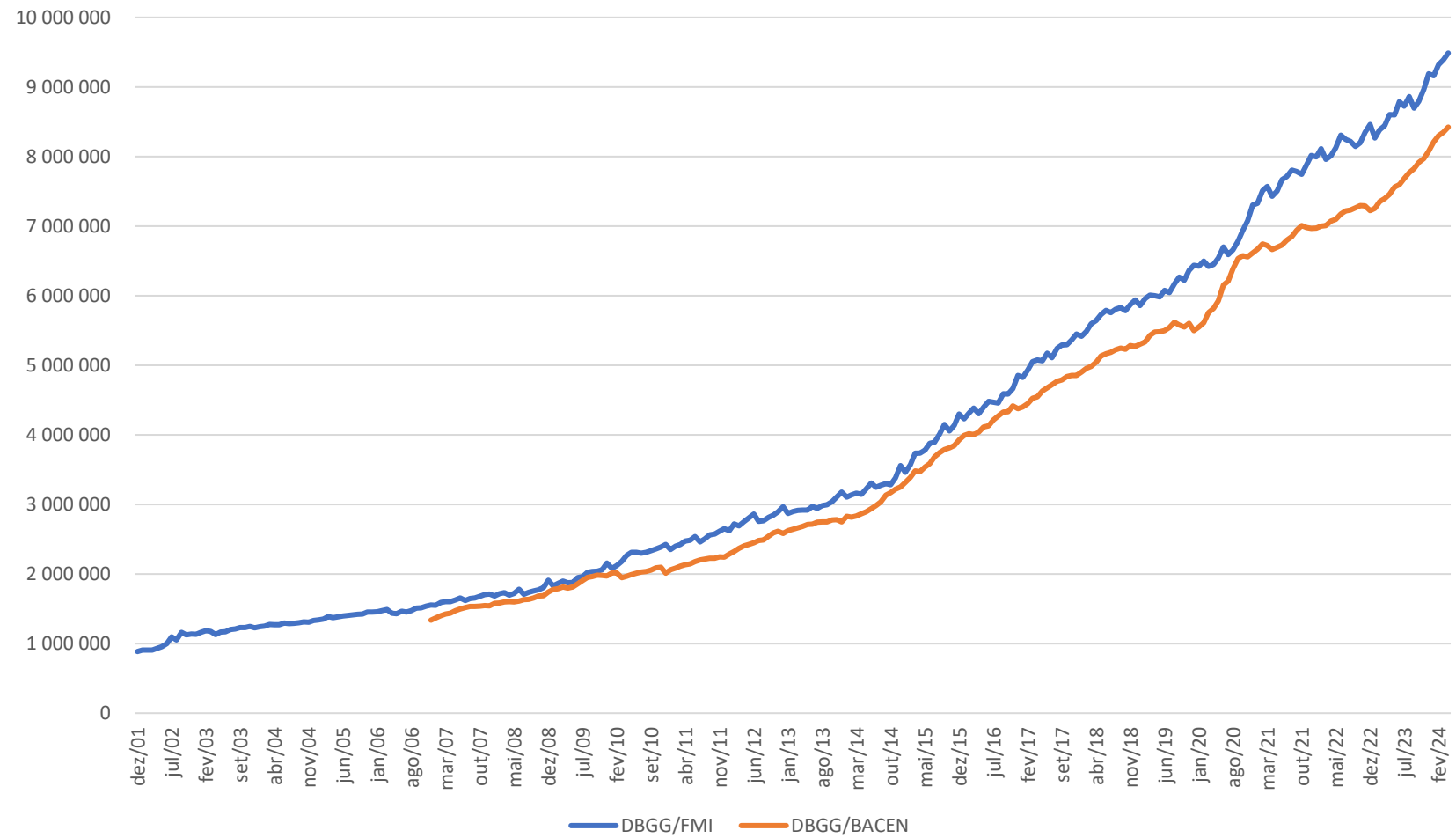


# AJUSTE DIVIDA EXTERNA % PIB

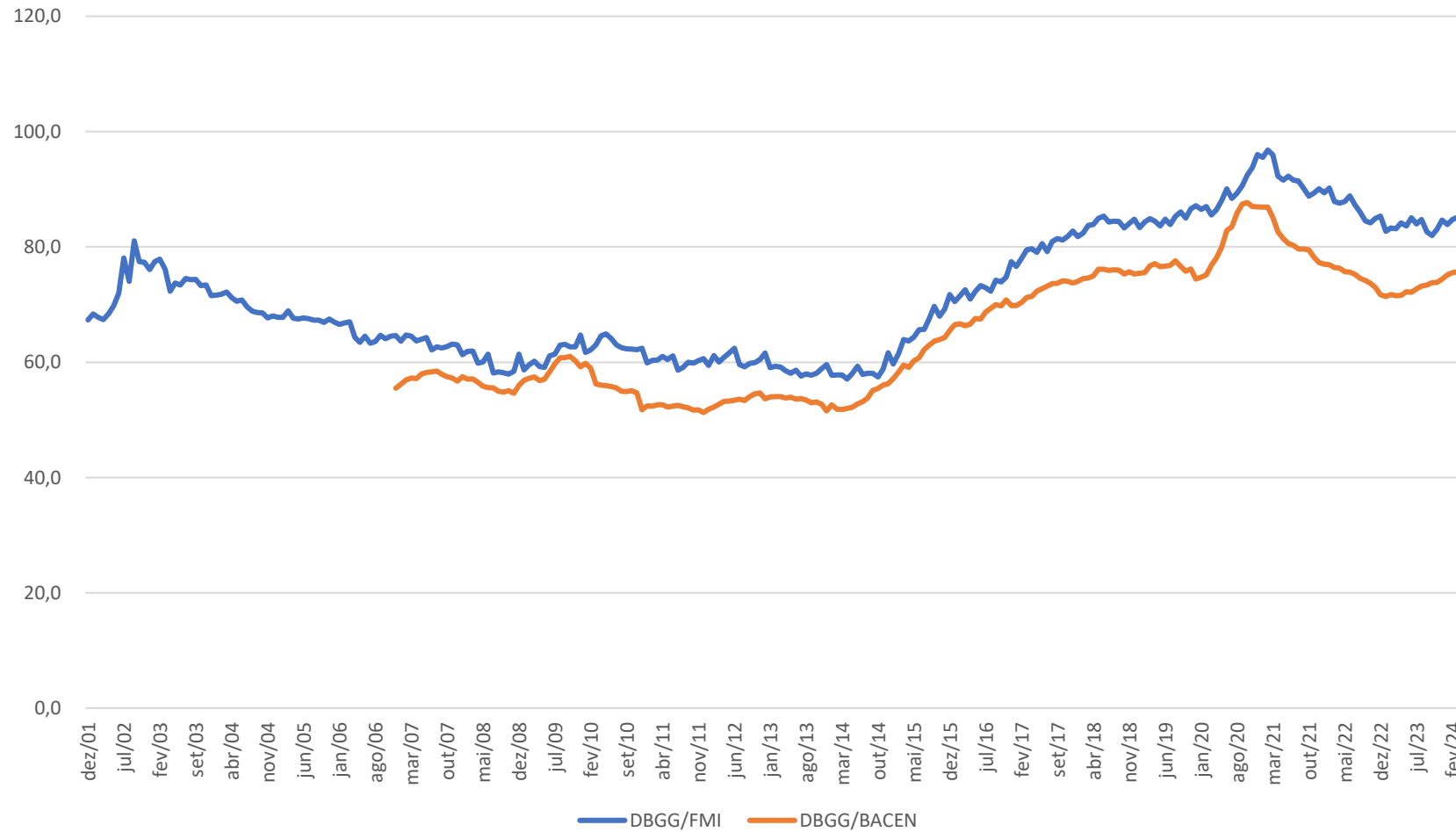


	dez/01		abr/24	
	R\$ milhões	% PIB	R\$ milhões	% PIB
Dívida fiscal líquida (G=E-F)	514.093	39,1	7.597.598	68,6
Ajuste metodológico s/dívida interna (F)	75.414	5,7	94.085	0,8
Dívida fiscal líquida com câmbio (E=A-B-C-D)	589.507	44,8	7.691.683	69,4
Ajuste metodológico s/dívida externa (D)	55.337	4,2	877.331	-7,9
Ajuste patrimonial (C)	92.678	7,0	92.636	0,8
Ajuste de privatização (B)	60.091	-4,6	119.813	-1,1
Dívida líquida total (A)	677.431	51,5	6.787.175	61,2
Diferença Acumulada	163.338	-12,4	810.423	7,3

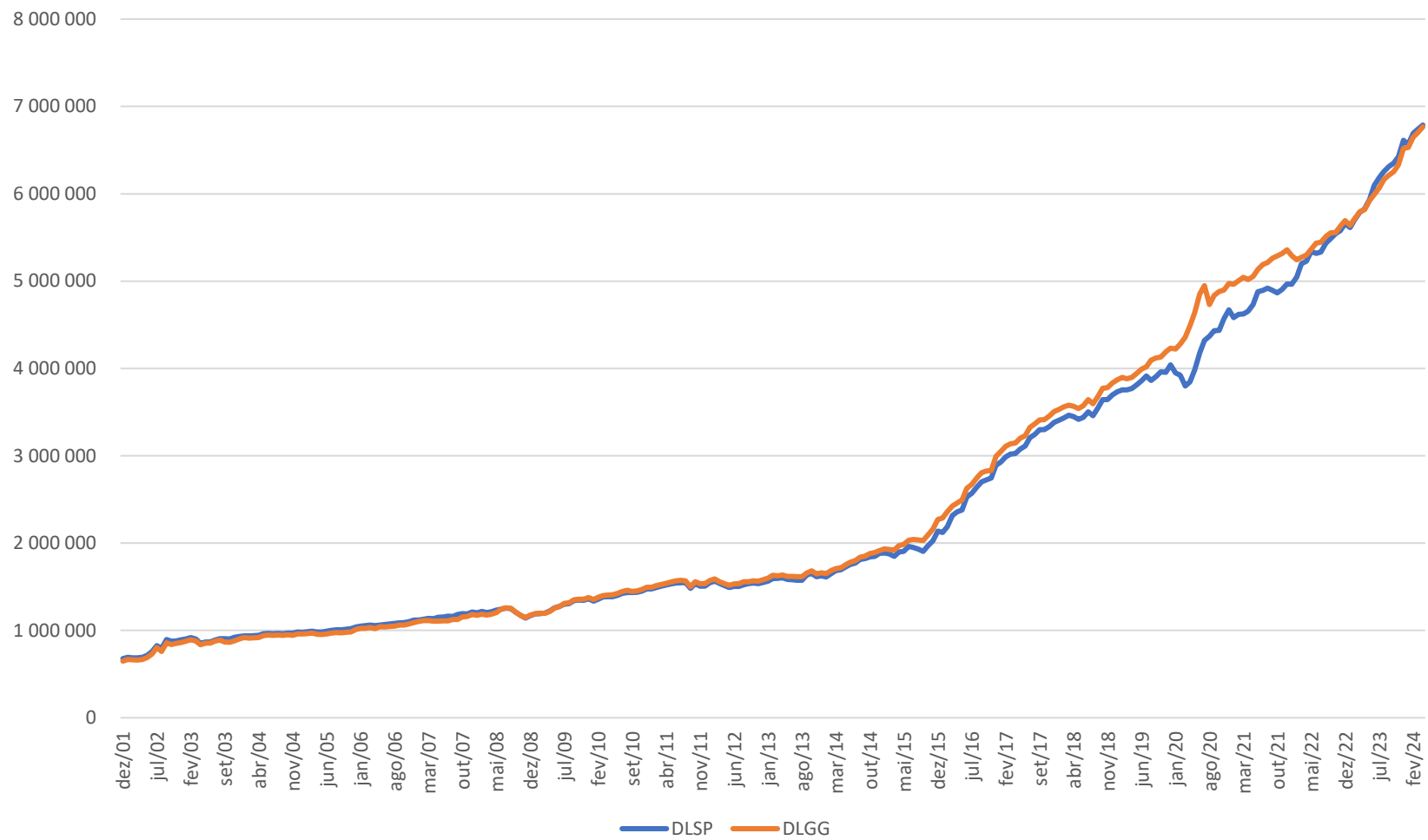
# DIVIDA BRUTA R\$ milhões



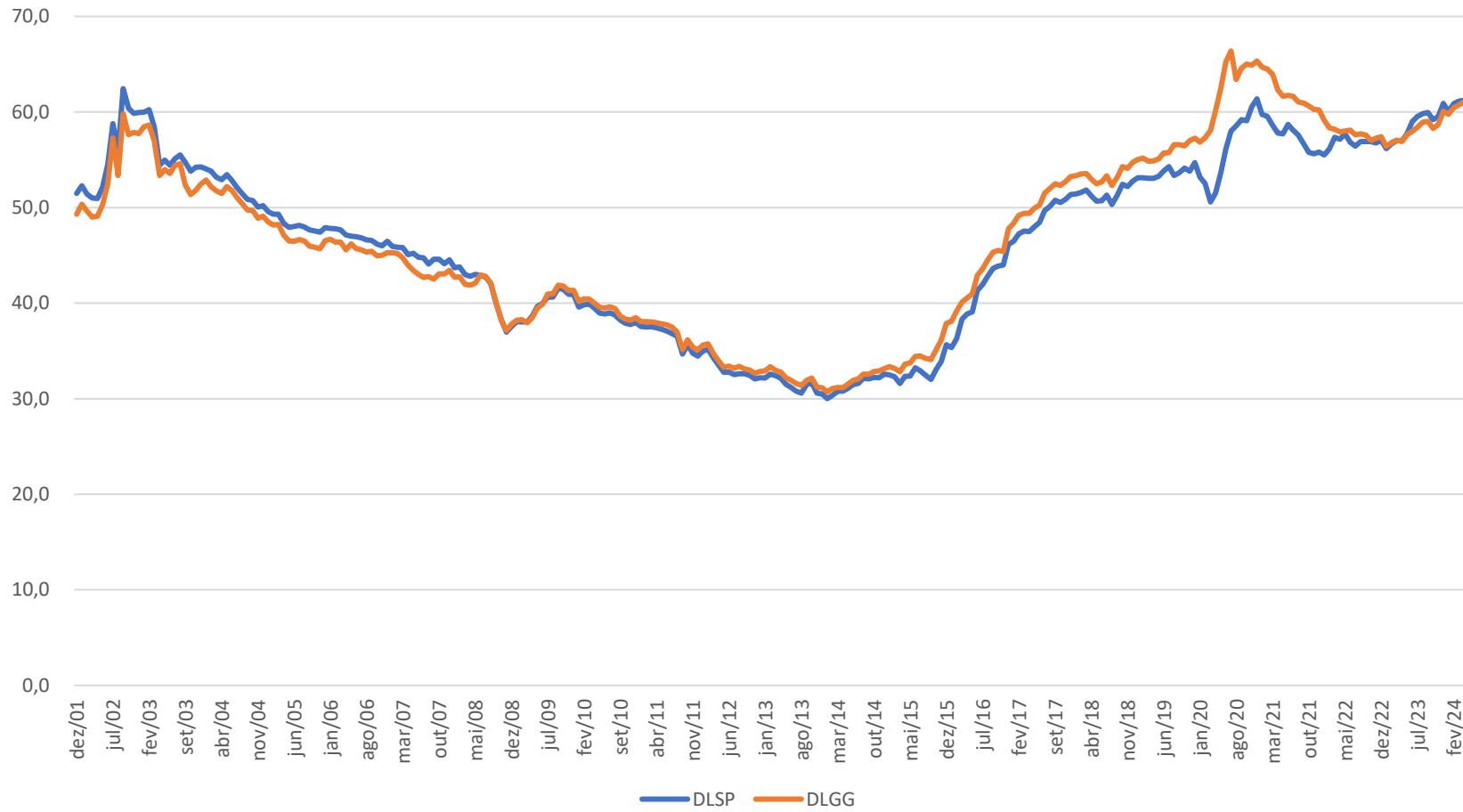
# DIVIDA BRUTA % PIB



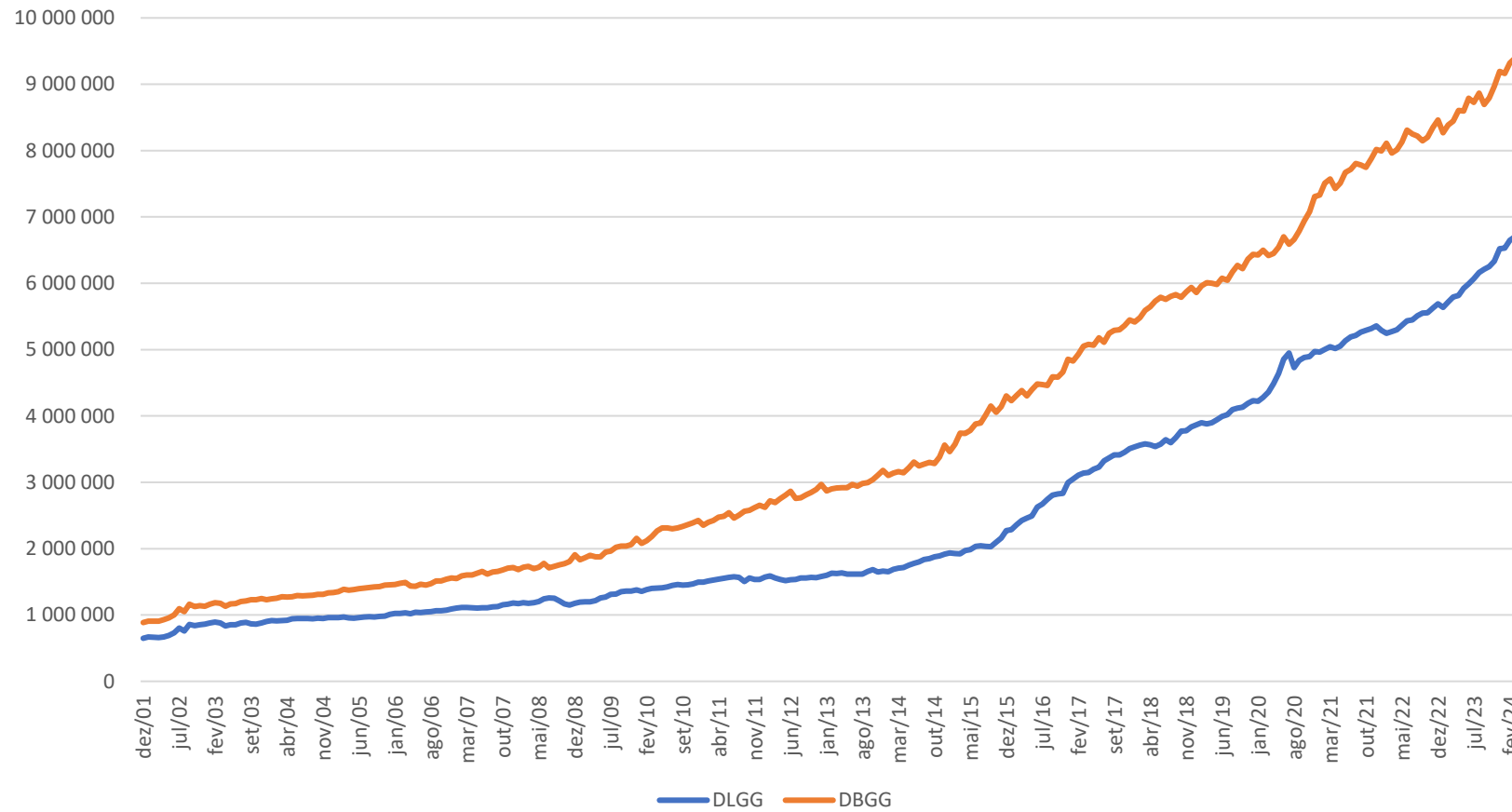
# DÍVIDA LÍQUIDA - R\$ milhões



## DIVIDA LÍQUIDA - % PIB

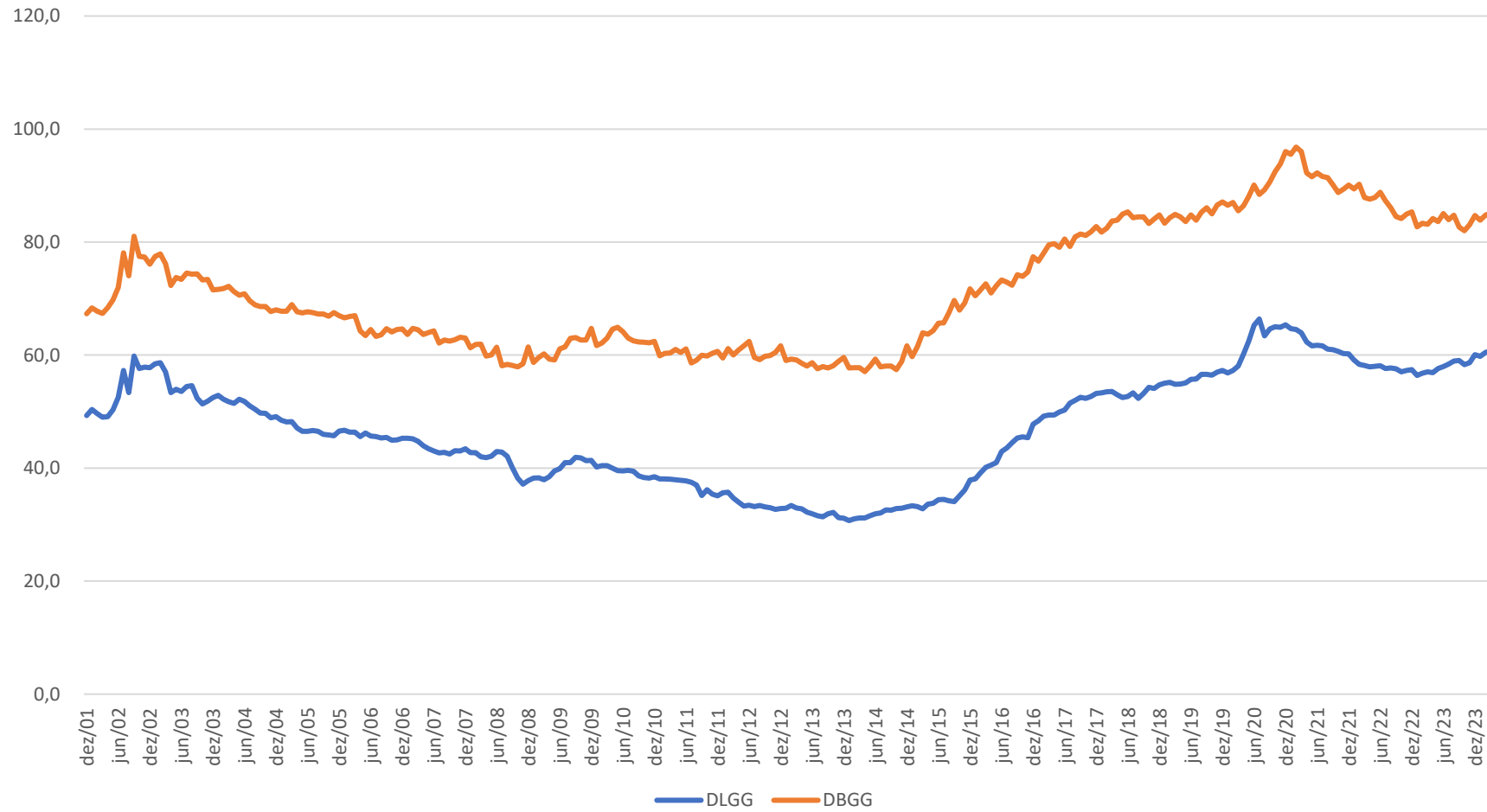


## DBGG E DLGG - R\$ milhões

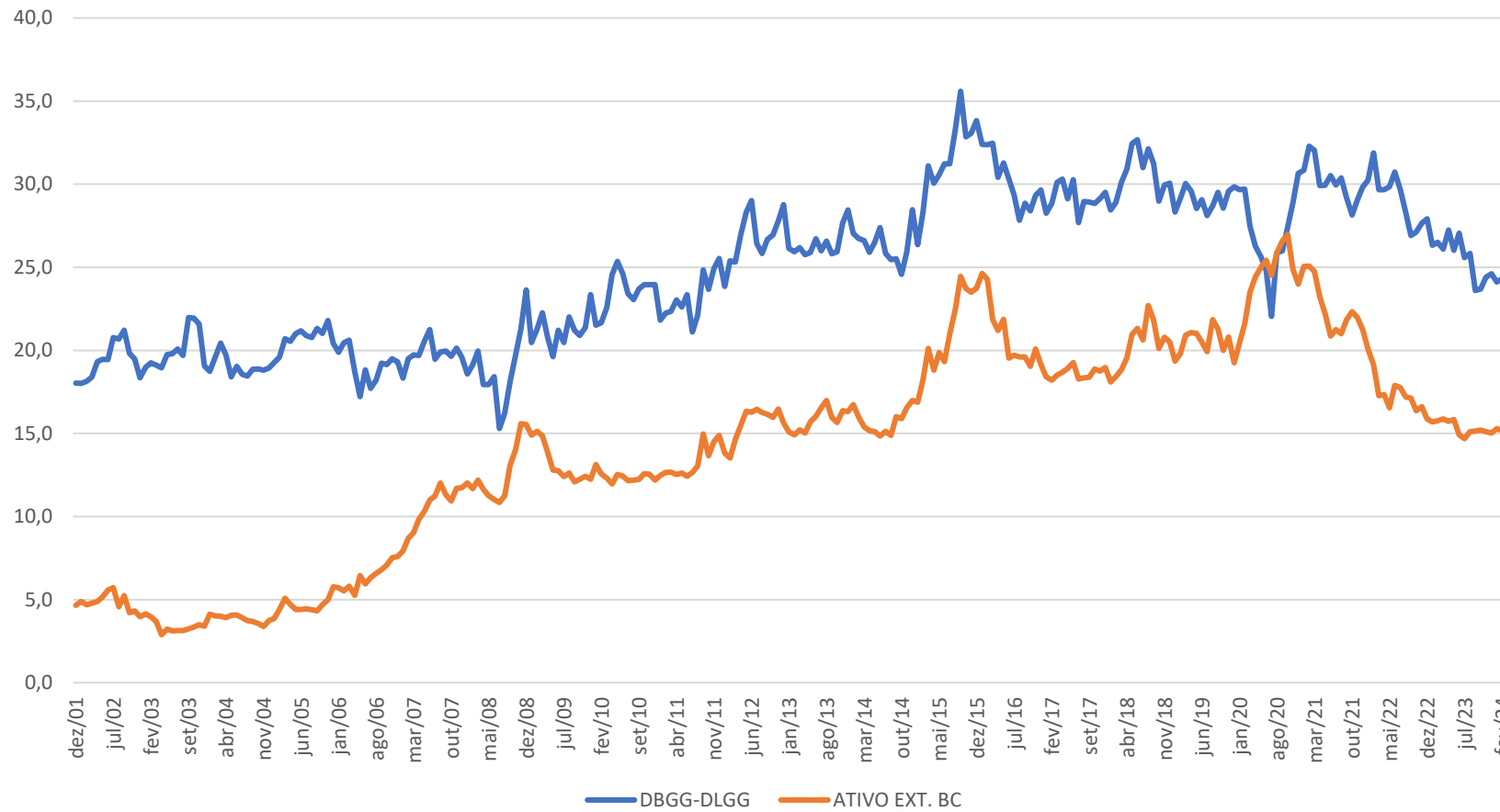




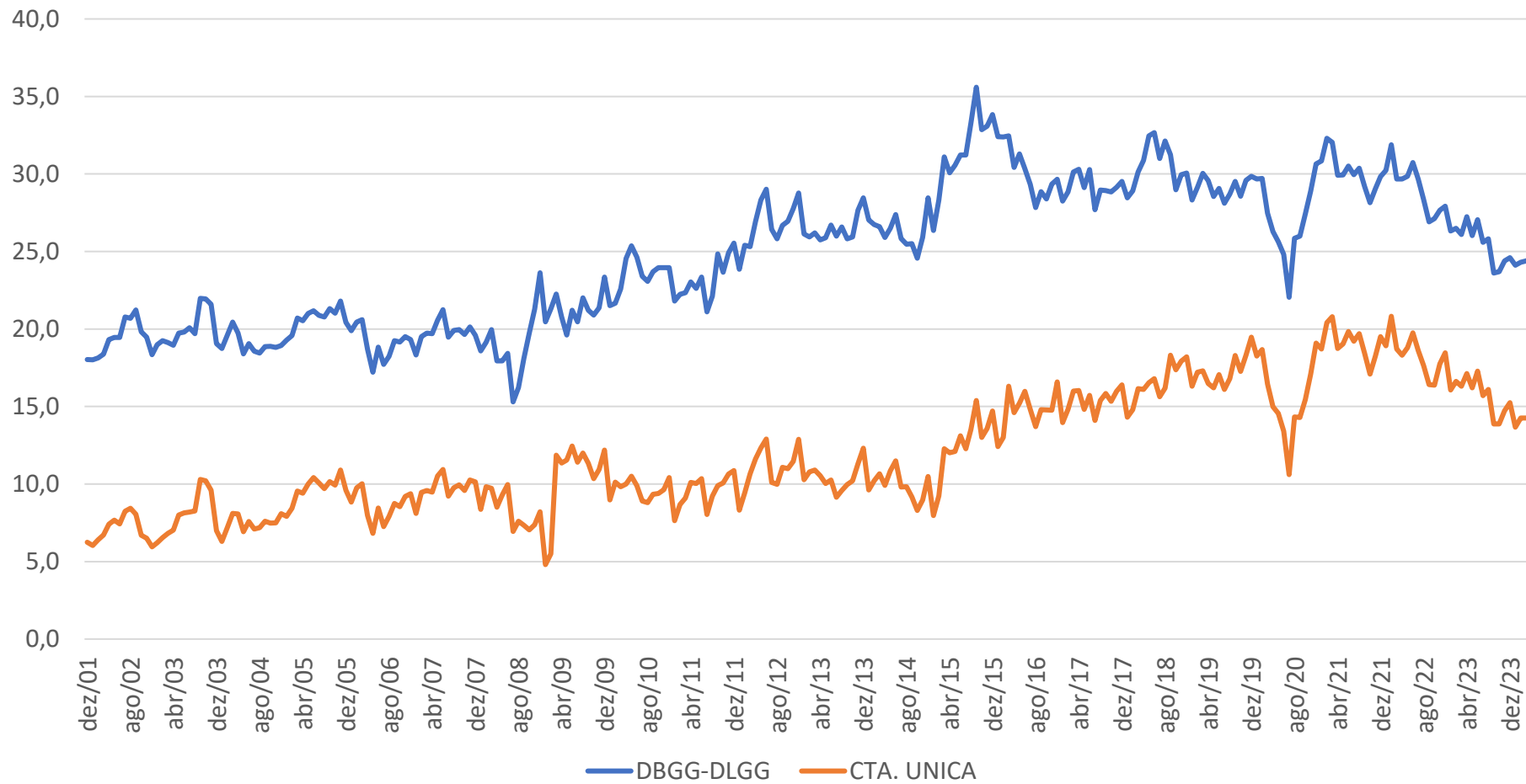
# DBGG E DLGG - % PIB



# DIFERENÇA DBGG E DLGG % PIB



## DIF. DBGG E DLGG % PIB



QUADRO RESUMO % PIB							
	dez/06	dez/10	dez/14	abr/16	dez/18	dez/22	abr/24
				(*)			(*)
NFSP - Nominal	3,6	2,4	6,0	10,0	7,0	4,6	9,4
NFSP - Primário	-3,2	-2,6	0,6	2,3	1,6	-1,3	2,4
DLSP	46,5	38,0	32,6	38,9	52,8	57,1	61,2
DLGG	45,3	38,5	33,2	40,6	54,7	57,4	61,1
DBGG/FMI	64,6	62,4	61,6	71,0	84,8	85,3	85,6
DBGG/BACEN	55,5	51,8	56,3	66,6	75,3	71,7	76,0
Fonte: BCB							
(-) Superavit (+) Déficit							
(*) Fluxos acumulados em 12 meses							

- Obrigado!
- Cláudio Jaloretto
- [claudiojaloretto@gmail.com](mailto:claudiojaloretto@gmail.com)